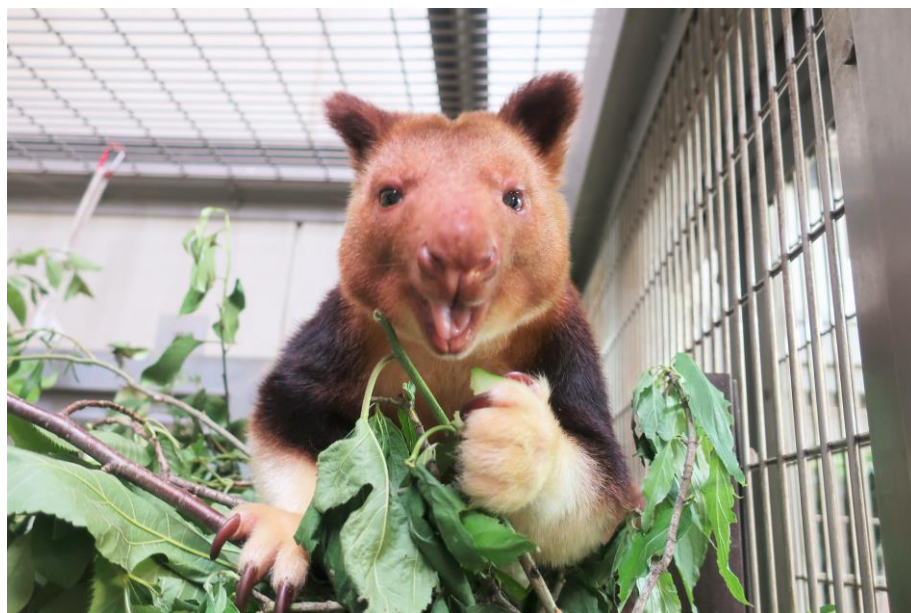


よこはま動物園で飼育していた セスジキノボリカンガルーの「ジャヤ・メイ」が死亡しました



元気なころの「ジャヤ・メイ」

よこはま動物園で飼育していたセスジキノボリカンガルーの「ジャヤ・メイ」が死亡しましたので、お知らせします。

○セスジキノボリカンガルー「ジャヤ・メイ」

- (1) 性 別 メス
- (2) 出 生 日 平成 24 年 1 月 21 日 (9 歳 5 か月)
- (3) 死 亡 日 時 令和 3 年 6 月 22 日 (火) 午前 8 時頃死亡確認
- (4) 死 因 急性胃捻転

● ジャヤ・メイのプロフィール

令和 2 年 12 月 16 日に国際種管理計画 (GSMP) の繁殖計画に基づき、ドイツ連邦共和国のフランクフルト動物園から来園しました。来園してからは日本の木の葉や野菜をととてもよく食べていました。性格はととてもマイペースでハンモックに入って過ごすことがとても好きでした。

※国際種管理計画 (Global Species Management Plan (GSMP)) とは

世界動物園水族館協会 (WAZA) が主導となり、世界中の動物園や水族館が連携して絶滅の危機にある野生動物の種の保存や血統管理を行う国際的な取り組みです。



指定管理者：(公財)横浜市緑の協会

お問合せ先

よこはま動物園 副園長 久保 良法 Tel 045-959-1298

【参考資料】

■セスジキノボリカンガルーについて

和 名	セスジキノボリカンガルー
英 名	Goodfellow's Tree Kangaroo
学 名	<i>Dendrolagus goodfellowi</i>
分 類	双前歯目 カンガルー科
分 布	ニューギニア島の中央部から東部の低～高山地
生 態	樹上での生活に適応し、前肢ががっしりし、後肢の発達が劣る。頑丈な前肢の爪で枝を握って木に登る。歩く時は後肢を交互に動かして前後に歩くことができ、他のカンガルー類ではできない。背筋に黄土色または淡い茶色の縦縞があり、首と腰で特にはっきりしている。尾にはリング状の模様があり、その長い尾を使って、樹上でバランスを取っている。
ワシントン条約 (CITES)	附属書 I: 絶滅のおそれのある種で取引による影響を受けている又は受けるおそれのあるもの
国際自然保護連合 (IUCN) レッドリスト	絶滅危惧種 IB 類 (EN) : ごく近い将来における野生での絶滅の危険性が極めて高いもの
当園飼育頭数	2頭 (オス1頭、メス1頭) ※令和3年6月28日現在 ※今回死亡した個体は含まず
国内飼育園館	よこはま動物園ズーラシアのみ

■よこはま動物園ズーラシアについて

- ◆入 園 料 : 大人 800 円、中人・高校生 300 円、小・中学生 200 円、小学生未満無料
毎週土曜日は高校生以下無料 (要学生証等)
よこはま動物園・金沢動物園共通年間パスポート 18 歳以上 2,000 円
- ◆開園時間 : 9:30~16:30 (入園は 16:00 まで)
- ◆休 園 日 : 毎週火曜日 (祝・休日の場合は開園し、翌日休園) 12/29~1/1 ※臨時開園あり
- ◆交 通 : 相鉄線「鶴ヶ峰」「三ツ境」駅、JR 横浜線・横浜市営地下鉄「中山」駅から
「よこはま動物園」行きバスで約 15 分、「横浜」駅から「よこはま動物園」行きバスで約 1 時間
- ◆U R L : <http://www.hama-midorinokyokai.or.jp/zoo/zoorasia/>
- ◆住 所 : 横浜市旭区上白根町 1175-1
- ◆問合せ先 : 045-959-1000

※よこはま動物園ズーラシアでは、ご来園の皆様へ下記の点について、お願いしております。

- ・土日祝日の入園には、整理券の事前予約が必要となります。
- ・1日の入園者数を8千人程度に制限します。
- ・発熱や咳等の症状のある方はご来園をお控えください。

その他詳細はホームページをご確認ください。

新型コロナウイルス感染症拡大防止のため、皆様のご理解とご協力をお願いします。