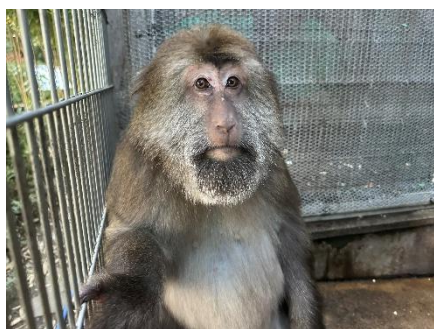


よこはま動物園ズーラシアに 日本モンキーセンターから チベットモンキー4頭が来園します

令和8年3月10日(火)と4月(時期については調整中)に、日本モンキーセンターからチベットモンキー4頭が来園します。群れを形成する本種の生態や動物福祉(アニマルウェルフェア)の観点から両園で協議を重ね、移動することを決定しました。3月に「サム」と「カルト」、4月に「ザルバ」と「アルカ」が来園予定です。

来園後は、個体の様子を見ながら展示場馴致を行うため、当面の間は展示場と寝室の間を開放します。

展示場馴致の様子は、ブログ等でお伝えしますので、あたたかく見守ってください。



▲3月に来園する個体(愛称:サム)



▲3月に来園する個体(愛称:カルト)



▲4月に来園する個体(愛称:ザルバ)



▲4月に来園する個体(愛称:アルカ)

写真提供: 日本モンキーセンター



指定管理者: (公財) 横浜市緑の協会



お問合せ先

よこはま動物園

副園長 久保 良法

045-959-1298

【参考資料】

■ 個体情報

- ・今回来園する個体

カルト（メス）	平成14年3月28日	日本モンキーセンター生まれ
アルカ（メス）	平成16年3月31日	日本モンキーセンター生まれ
ザルバ（オス）	平成18年3月19日	日本モンキーセンター生まれ
サム（メス）	平成20年10月5日	日本モンキーセンター生まれ

■ チベットモンキーについて

和 名	チベットモンキー
英 名	Milne-edwards' Macaque
学 名	<i>Macaca thibetana</i>
分 類	霊長目 オナガザル科
分 布	中国中東部の山岳地の広葉樹林
生 態	体毛は暗褐色で、オスメス共に顔にヒゲがある。尾が短い、顔は赤くなく、褐色。ニホンザルのように頬袋を持っており、一時的にそこに食べ物を入れ、安全な場所で食べる。複数のオスとメスで構成される群れをつくるが、オスメスの比率は約 1 対 3 と言われている。オス同士の挨拶行動に子を利用したり、優位なオスに気に入られる際にも子を利用したりと、特異的な行動を取ることが知られている。
ワシントン条約 (CITES)	附属書Ⅱ
国際自然保護連合 (IUCN) レッドリスト	準絶滅危惧 (NT)
当園飼育頭数	1 頭（メス 1 頭） ※今回来園する個体を含まず
国内飼育園館	2 園館 5 頭（オス 1 頭、メス 4 頭） ※令和 8 年 1 月末時点

■ よこはま動物園ズーラシアについて

- ◆入 園 料：大人 800 円、中人・高校生 300 円、小・中学生 200 円、小学生未満無料
毎週土曜日は高校生以下無料（要学生証等）
よこはま動物園・金沢動物園共通年間パスポート 18 歳以上 2,000 円
- ◆開園時間：9:30～16:30（入園は 16:00 まで）
- ◆休 園 日：毎週火曜日（祝・休日の場合は開園し、翌日休園）、12/29～1/1
- ◆交 通：相鉄線「鶴ヶ峰」「三ツ境」駅から「よこはま動物園」行きバスで約 15 分、JR 横浜線・横浜市営地下鉄「中山」駅から「よこはま動物園」行きバスで約 18 分、「横浜」駅から「よこはま動物園」行きバスで約 1 時間
- ◆U R L：<https://www.hama-midorinokyokai.or.jp/zoo/zoorasia/>
- ◆住 所：横浜市旭区上白根町 1175-1
- ◆問合せ先：045-959-1000