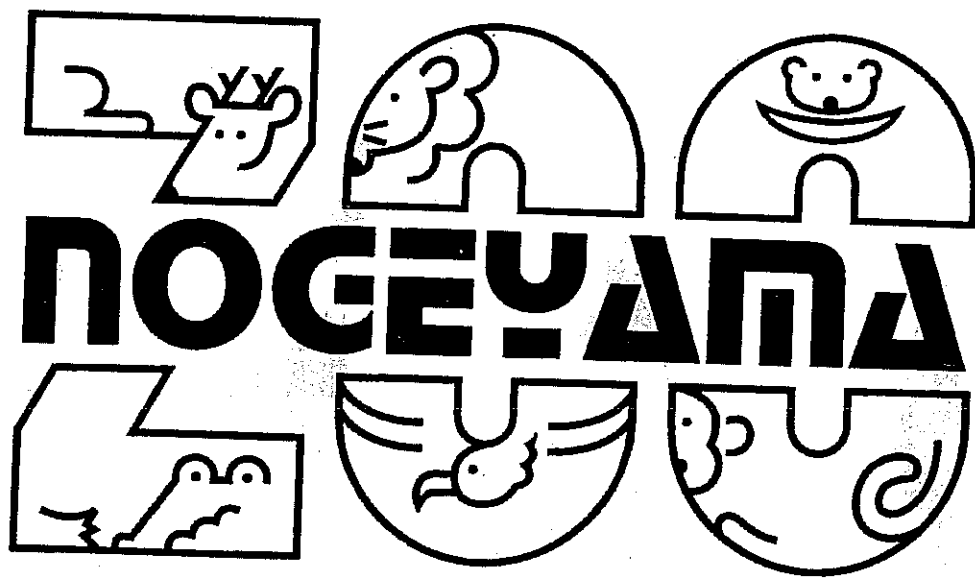


見よう!聞こう!  
調べよう!



### 野毛山動物園オリジナルワークシート

#### ★ その3 鳥類の特徴 ★

<メモ>

年 月 日 曜日

---

---

---

---

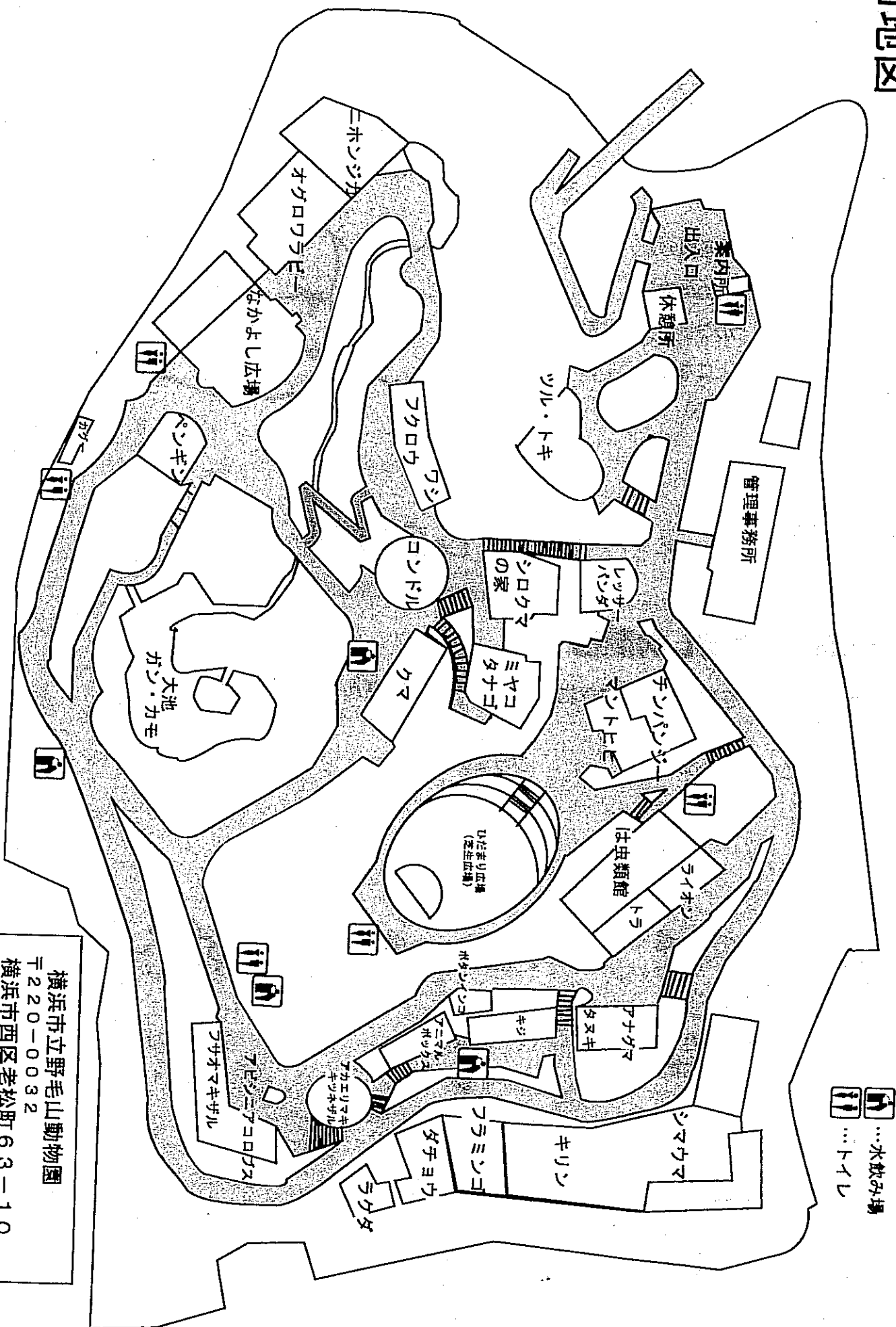
---

中学校

年 組 番

氏名

園内地図



水飲み場  
トイレ

横浜市立野毛山動物園  
〒220-0032  
横浜市西区老松町63-10  
TEL 045-231-1307  
2005年10月20日発行  
横浜市広報印刷物登録  
第170094号 発行

# 鳥類の特徴

## 翼をもつ

### ★翼の形いろいろ

翼の形はその鳥の暮らし方と深い関係があるよ。次の鳥はどんな翼をしているかな？

実際に観察して描いてみよう！

コンドル



気流に乗って  
飛ぶ

フンボルトペンギン



高速で泳ぐ

ダチョウ



走る時に  
バランスをとる

ルリゴシボタンインコ



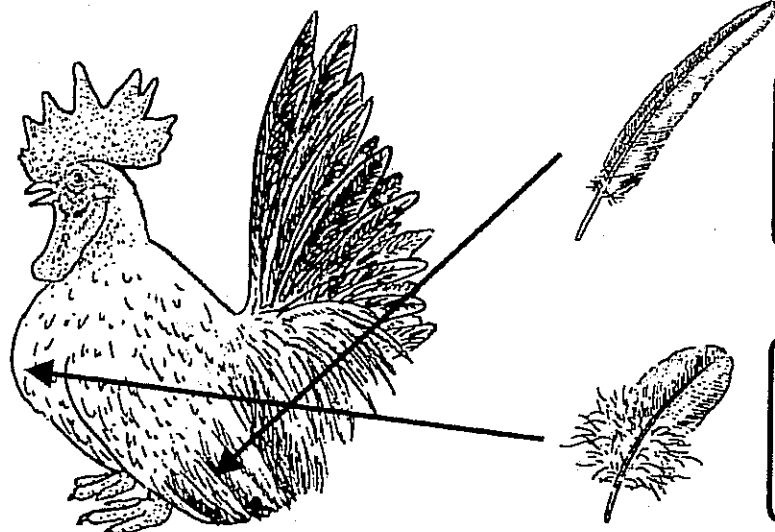
はばたいて飛ぶ

## 羽毛をもつ

### ★さまざまな形の羽毛とその機能

なかよし広場のニワトリをよーく観察してみよう！

それぞれの羽毛はどんな役にたっているのかな？  
書き込んでみよう！



[ ]

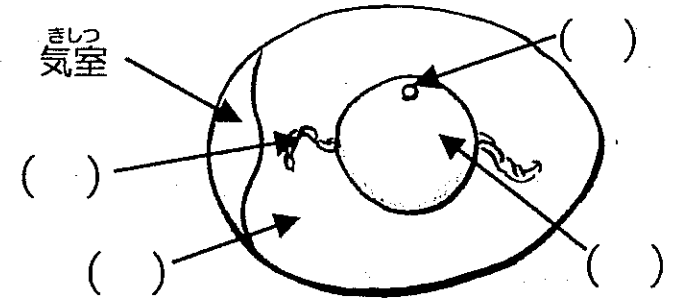
[ ]

## 卵を産む

### ★卵の中はどうなっているのかな？

あてはまる数字を選んで、( )をうめてみよう！

- ①：胚盤 (ヒナになる部分)
- ②：卵黄 (発育のための養分)
- ③：卵白 (外部とのクッションと養分)
- ④：カラザ (胚盤が上になるように保つ動きをする)



## くちばしをもつ

### ★食べ物とくちばしの関係

次の鳥のくちばしを観察し、「食べ物」と「食べ方」を選んで線でむすぼう！

<観察する鳥>

フンボルトペンギン

フラミンゴ

シヨウジョウトキ

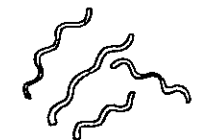
<食べ物>



淡水魚やカエル  
などの小動物



魚など



プランクトンなど

<食べ方>

ろ過装置つき  
のくちばしは  
水中の餌を  
こしとるよ！

ピンセットのよ  
うに長いくちば  
しで、はさんで  
餌をとるよ！

先がかぎ状で  
鋭いくちばし  
で、餌を捕ま  
えるよ！