

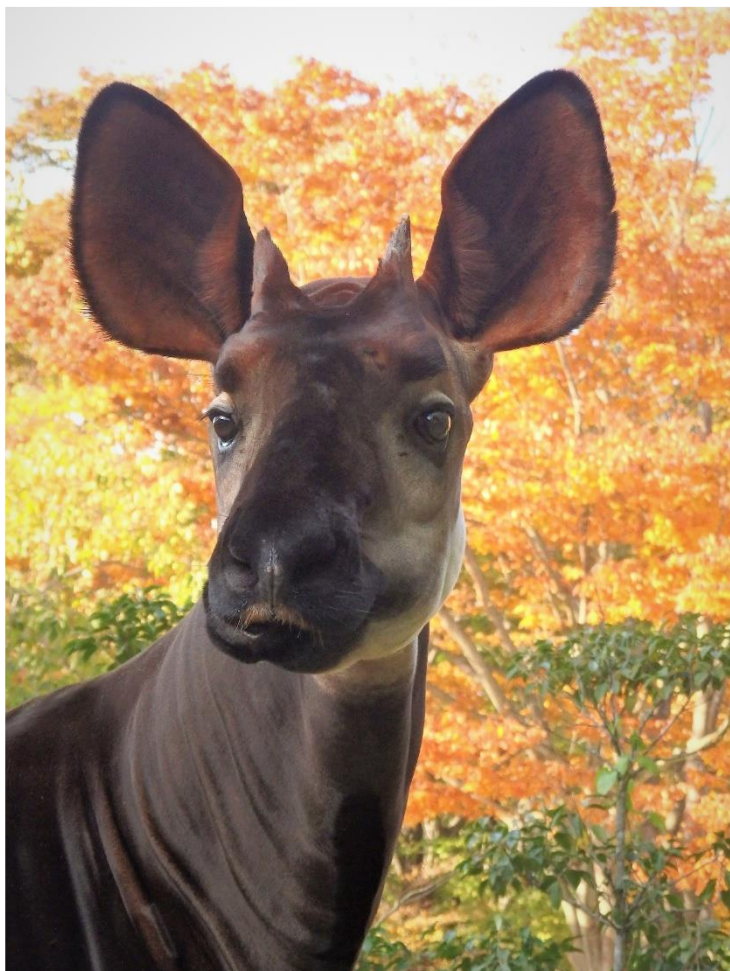
## 金沢動物園

# 金沢動物園の紅葉が見頃を迎えます



金沢動物園は、横浜市内最大級の森（約 60ha）に囲まれており、11月中旬～12月上旬に紅葉の見ごろを迎えます。ナンキンハゼやイロハモミジ、イチョウなど様々な樹木が色づく様子をお楽しみいただけます。

彩り豊かなこの季節に、動物観察とあわせて、紅葉散策もお楽しみください。



動物と紅葉のコラボレーションが撮影できるのは、この時季だけ！  
(左：オカピとケヤキ 右上：オオツノヒツジとモミジバフウ)

金沢動物園



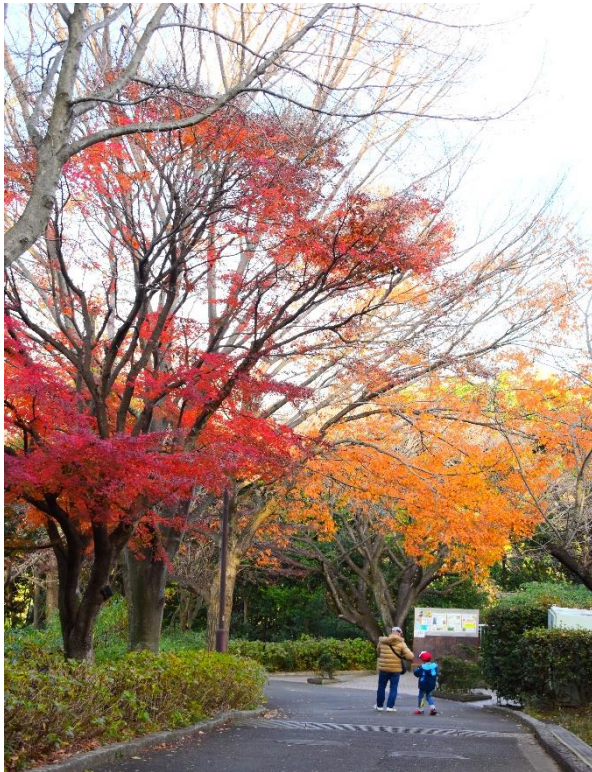
指定管理者：(公財) 横浜市緑の協会

お問合せ先

金沢動物園 園長 小國 徹 TEL045-783-9400

### 【金沢動物園で紅葉する植物について】

ナンキンハゼ、イロハモミジ、イチョウ、メタセコイア、コナラ、ケヤキ、カツラ、コブシ、ユリノキ、マンサク、モミジバフウ、ニシキギ、トチノキ、サルスベリ、ハナミズキ、ドウダンツツジ、ハクウンボク



### 【金沢動物園について】

- ◆入園料：一般 500 円、高校生・中人 300 円、小・中学生 200 円、小学生未満無料  
(毎週土曜日高校生以下無料)  
※よこはま動物園・金沢動物園共同年間パスポート 18 歳以上 2,000 円
- ◆開園時間：9:30～16:30 (入園は 16:00 まで)
- ◆休園日：毎週月曜日 (祝日の場合は翌日) 12/29～1/1
  
- ◆交通：京浜急行「金沢文庫」駅下車、西口バス乗場でバスに乗車  
①「野村住宅センター」行きバス「夏山坂上」下車徒歩 6 分  
②急行「金沢動物園」行きバスで 10 分 (土・日・祝のみ)
- ◆URL：<http://www.hama-midorinokyokai.or.jp/zoo/kanazawa/>
- ◆住所：横浜市金沢区釜利谷東 5-15-1
- ◆問合せ先：045-783-9100

※金沢動物園では、ご来園の皆様へ下記の点について、お願いしております。

発熱や咳等の症状のある方はご来園をお控えください。

その他詳細はホームページをご確認ください。

新型コロナウイルス感染症拡大防止のため、皆様のご理解とご協力をお願いします。