

新館長がお伝えする館の魅力 外交官の家

明治43年創建の「外交官の家」は、平成9年に国の重要文化財に指定され、今年で築112年を迎えます。明治・大正・昭和・平成・令和と数々の時代を過ごしてきた館に足を踏み入れた途端、昔にタイムスリップした錯覚をしてしまうほど趣があります。

4月に着任した私のお気に入りの場所のひとつは、1階の「サンルーム」。揺らぎのある古いガラスから見える外の風景は何とも言えない情緒があります。冬は暖かく、春は新緑を楽しむなど、四季折々の自然を肌で感じる事が出来る空間。更に夏は「無双窓」から入る心地よい風を楽しむなど、ゆっくりと流れる時間を想像するだけで豊かな気分になります。また、扉のノブにもご注目ください。1階のノブは装飾が施され、2階はシンプルなノブになっています。多くのお客様をお迎えし、おもてなしをした1階と寝室等のプライベート空間の2階。こんな小さなところにも目を向けて楽しんでいただけたら嬉しいです。

(外交官の家 館長 五十嵐 貴子)

情報紙

# 山手通信

YAMATE communication

Vol. 138

2022. 7. 20 発行



R3年エリスマン邸 お月見装飾

## 横浜山手西洋館

### サマーフェスティバル2022 開催

#### 各館無料コンサートのご案内 (事前申込)

##### 7/18 番館

○サマーフェスティバルコンサート 15:00～  
8/21(日) 演奏:平松晶子、橋爪香織、米山水浦(ピオラ・ダ・ガン)、榎本百合江(リュート) 定員:15名  
申込:8/1(月) 10時より電話または来館受付

##### ベーリック・ホール

○サマーフェスティバルコンサート 各日 14:00～  
①8/21(日) カルテット・ド・ドボルザーク(弦楽四重奏)  
演奏:鈴木蘭、三井田千晶(バイオリン)、横知子(ピオラ)  
島田幸(チェロ) 定員:30名  
申込:8/1(月) 10時より電話または来館受付  
②8/28(日) マール シエロ(アルパ) 定員:30名  
申込:8/8(月) 10時より電話または来館受付

##### エリスマン邸

○サマーコンサート in エリスマン邸 『再会』  
8/11(木・祝) 14:00～ 定員:30名 地下ホール  
演奏:渡辺まこみ(ピアノ)  
申込:7/20(水) 10時より電話又は来館受付

##### 山手234番館

○西洋館で味わう「古楽器の笛の愉しみ」  
8/20(土) 15:00～(開場 14:30) 定員:15名  
演奏:国枝俊太郎、朝岡聡、清野由紀子、曾禰寛純、日和崎祐介  
申込:7/20(水) 10時より電話または来館受付

○ヴァイオリンとギターによるコンサート-真夏のタンゴの調べ-  
8/21(日) 14:00～(開場 13:30) 定員:20名  
演奏:寺島愛(ヴァイオリン)・三塚哲正(ギター)  
申込:7/21(木) 10時より電話または来館受付

##### 横浜市イギリス館

○公開20周年記念・サマーフェスティバルコンサート  
9/7(水) 14:00～(開場 13:40) 演奏:三國 彰子(ピアノ)  
定員:40名 申込:8/7(日) 10時より電話または来館受付

## 西洋館イベント案内

※費用の記載がないものは無料イベントです。

※館内ガイド(事前申込) 毎月1日から電話または来館受付 (各館先着5名まで)

### 外交官の家 (国指定重要文化財)



中区山手町 16  
045-662-8819  
第4水曜休館  
8/24 9/28

館内ガイド  
毎月第3月曜  
8/15 9/19  
①11:00～  
②14:30～  
(要事前申込)

○装飾「秋草を楽しむ重陽の節句に寄せて」  
最も大きな「陽」の数でもある「9」が重なるこの日は「重陽の節句」、不老長寿を願い、帯アートと花でしつらえを・・・  
9/9(金)～19(月・祝) 装飾:山本修子

### プラフ18番館 (横浜市認定歴史的建造物)



中区山手町 16  
045-662-6318  
第2水曜休館  
8/10 9/14

館内ガイド  
毎月第3月曜  
8/15 9/19  
①10:30～  
②14:00～  
(要事前申込)

○お月見装飾『お月さまっておいしいの?』  
9/6(火)～11(日) 装飾:劇団白ネコ  
○サロンコンサート  
9/18(日) 14:00～ 定員:15名 (事前申込)  
申込:9/1(木)10時～電話または来館  
弦楽四重奏 演奏:サンクチュアリ

### ベーリック・ホール (横浜市認定歴史的建造物)



中区山手町 72  
045-663-5685  
第2水曜休館  
8/10 9/14

館内ガイド  
毎月第3木曜  
8/18 9/15  
①11:30～  
②15:00～  
(要事前申込)

○お月見装飾「月の満ちかけを愛でる秋」  
9/9(金)～13(火)  
装飾:フラワーショップ&スクールゆりの木  
加藤みどり  
○ベーリック フェスティバル  
10/1(土)～2(日)

### エリスマン邸 (横浜市認定歴史的建造物)



中区元町 1-77-4  
045-211-1101  
第2水曜休館  
8/10 9/14

館内ガイド  
毎月第3木曜  
8/18 9/15  
①11:00～  
②14:30～  
(要事前申込)

○お月見装飾「うさぎ うさぎ 何みて跳ねる」  
9/8(木)～13(火)  
装飾:ポーセリンアートマイ 小見山徳江  
○若きヴァイオリニストによるアフタヌーンコンサート  
9/23(金・祝) 14:00～(開場:13:45) 地下ホール  
演奏:小島孝恵、中谷怜央奈、中谷哲太郎 定員:25名  
申込:8/20(土) 10時～電話または直接来館受付

### 山手234番館 (横浜市認定歴史的建造物)



中区山手町 234-1  
045-625-9393  
第4水曜休館  
8/24 9/28

館内ガイド  
毎月第3木曜  
8/18 9/15  
①10:30～  
②14:00～  
(要事前申込)

○サマーフェスティバル「ペーパークラフト教室」  
8/6(土) 13:30～15:30 参加費:500円  
定員:6名(小学生以上、付き添い1名まで)  
申込:7/5(火) 10時～電話または来館  
○蓄音器で楽しむ午後のひととき  
8/13(土)・9/10(土) 14:00～15:00  
ナビゲーター:山本久子  
○お月見装飾～満ち月を愛でながら～  
9/8(木)～19(月・祝) 装飾:トリコロール

### 横浜市イギリス館 (横浜市指定文化財)

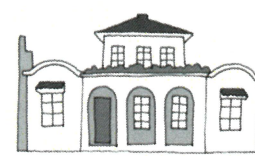


中区山手町 115-3  
045-623-7812  
第4水曜休館  
8/24 9/28

館内ガイド  
毎月第2金曜  
8/12 9/9  
①11:00～  
②14:30～  
(要事前申込)

○重陽の節句装飾「菊尽くし」  
9/6(火)～11(日)  
装飾:flower shop sauce 富山翔太  
たくさんの花形、色合いがある菊の花。カラフルで可愛い菊の花をモダンにアレンジ

### 山手111番館 (横浜市指定文化財)

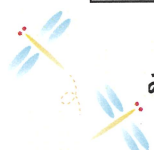


中区山手町 111  
045-623-2957  
第2水曜休館  
8/10 9/14

館内ガイド  
毎月第2金曜  
8/12 9/9  
①10:30～  
②14:00～  
(要事前申込)

○お月見装飾「野原の風景」  
9/7(水)～11(日)  
装飾:竹嶋 美紀

## 根岸森林公園 掲示板



### トンボとり大作戦2022 みんな集まれ!トンボをとるぞ～

「トンボとり大作戦」とは、捕まえたトンボの翅に番号を書いて、また放し追跡するマーキング調査法を使ってトンボの行動を調べることです。

根岸森林公園が位置する横浜市の臨海部では、今年も本牧市民公園、長浜公園、富岡総合公園の4つの公園が連携して実施します。

お子さまと一緒に広大な芝生広場でトンボを追いかけてみませんか?

- 日時:7/23(土)、8/20(土)、9/19(月・祝)  
9:00～11:00  
10/16(日) 10:00～12:00
- 集合場所:公園内の池の前
- 定員:先着15組(30名)
- 持ち物:飲み物、帽子、タオル、マスク、補注網(100円ショップ等の虫取り網で十分ですので、できるだけ各自でお持ちください)
- 参加費:無料
- 対象:小・中学生と保護者

お問合せ:根岸森林公園管理センター(8:30～17:00)  
TEL. 045-641-9185

編集・発行

指定管理 横浜市緑の協会・横浜市弓道協会グループ  
編集事務局 プラフ18番館

横浜市中区山手町16番地 TEL&FAX 045-662-6318

横浜山手西洋館ホームページ

<https://www.hama-midorinokyokai.or.jp/yamate-seiyoukan/>

※掲載の全情報につきまして、新型コロナウイルス感染拡大予防のためやむを得ず内容の変更や中止が生じる場合がございます。お出かけの際には各施設にお問合せいただくか、HPをご確認ください。

**エリスマン邸に待望のカフェがオープン！**

装いも新たに、『Café Ehrismann(カフェ エリスマン)』として、新規オープンします。焙煎されたコーヒーや紅茶、ケーキなどをご用意し、西洋館にふさわしい、美しく彩られた器でご提供いたします。ぜひ、緑に囲まれた、異国情緒あふれる景色の中で、優雅なひとときをお過ごしください。



オープン予定：令和4年7月下旬  
 営業時間：10時～16時  
 (LO 15時30分)  
 定休日：第2水曜日(休日の場合は翌日)、年末年始(12/29～1/3)

**西洋館ピックアップイベント**

**エリスマン邸 (045-211-1101)**

**○ふれあい親子サロン絵本の部屋**

未就学児とその保護者を対象に絵本の読み聞かせや手話ダンスなどを行います。

日時：9/12(月) 10:30～11:30  
 定員：先着親子7組 14名 無料  
 テーマ：「秋・いろいろ」  
 読み聞かせ：マダムエリス  
 申込：8/1(月)10時～電話または来館



**西洋館おしらせ**

**○第16回横浜山手芸術祭参加者募集(公募)**

芸術祭期間：R5年2/2(木)～28(火)  
 募集期間：8/1(月)～31(水) 必着  
 申込：ペーリック・ホール メール・来館(持参)・郵送  
 ※詳細はHPまたはチラシをご覧ください

**○元町公園ガイドツアー(集合：エリスマン邸前)**

日時：9/9(金) 11時～(30分程度) 先着5名 無料  
 申込：9/1(木)から来館・電話にて受付(10時～16時)  
 エリスマン邸(TEL 045-211-1101)

**○山手公園ガイドツアー(集合：旧山手68番館前)**

日時：9/10(土) 11時～(30分程度) 先着5名 無料  
 申込：9/1(木)から来館・電話にて受付(10時～16時)  
 旧山手68番館(TEL 045-641-1971)

**元町公園**

**○元町公園弓道場**

中区元町1-77-5 電話 045-641-1217  
 休場日：毎月第3月曜日 祝日の場合は翌日

元町公園弓道場は、元町公園内の現在の場所に昭和6年に建てられ、他の弓道場にはない歴史と自然に恵まれた環境の中にあります。緑の中の弓道場で日本の伝統武道「弓道」をお楽しみください。

※好評をいただいております「初心者弓道場講習会」は、申込者多数のため当面の間、募集を中止いたします。ご了承ください。

**西洋館見学にあたってのお願い**

- ・入館時にはマスクの着用、手指のアルコール消毒、検温の実施をお願いします。
- ・ソーシャルディスタンスをお守りください。
- ・マイスリッパのご持参をおすすめしています。

**山手公園(国指定名勝公園)**

**旧山手68番館(公園管理センター)**



中区山手町230 山手公園内  
 045-641-1971  
 第3月曜休館  
 祝日の場合は翌日  
 8/15 9/20

**○テニスの日記念イベント**

9/23(金・祝) 10:00～12:30 参加費 1000円  
 先着40名 8/20(土)より 電話・FAXにて受付

**テニス発祥記念館(日本庭球発祥の地)**



中区山手町230 山手公園内  
 045-681-8646  
 第3月曜休館  
 祝日の場合は翌日  
 8/15 9/20

**— NPO法人 横浜山手アーカイブス —**

**BLUFF Archives** <https://www.bluff.yokohama>

《情報提供のお願い》

NPO法人横浜山手アーカイブスでは、山手の歴史や文化を「まちの財産」として記録する活動を行っています。資料・情報をお持ちの方はぜひ情報をお寄せ下さい。お問合せ・受付：info@bluff.yokohama

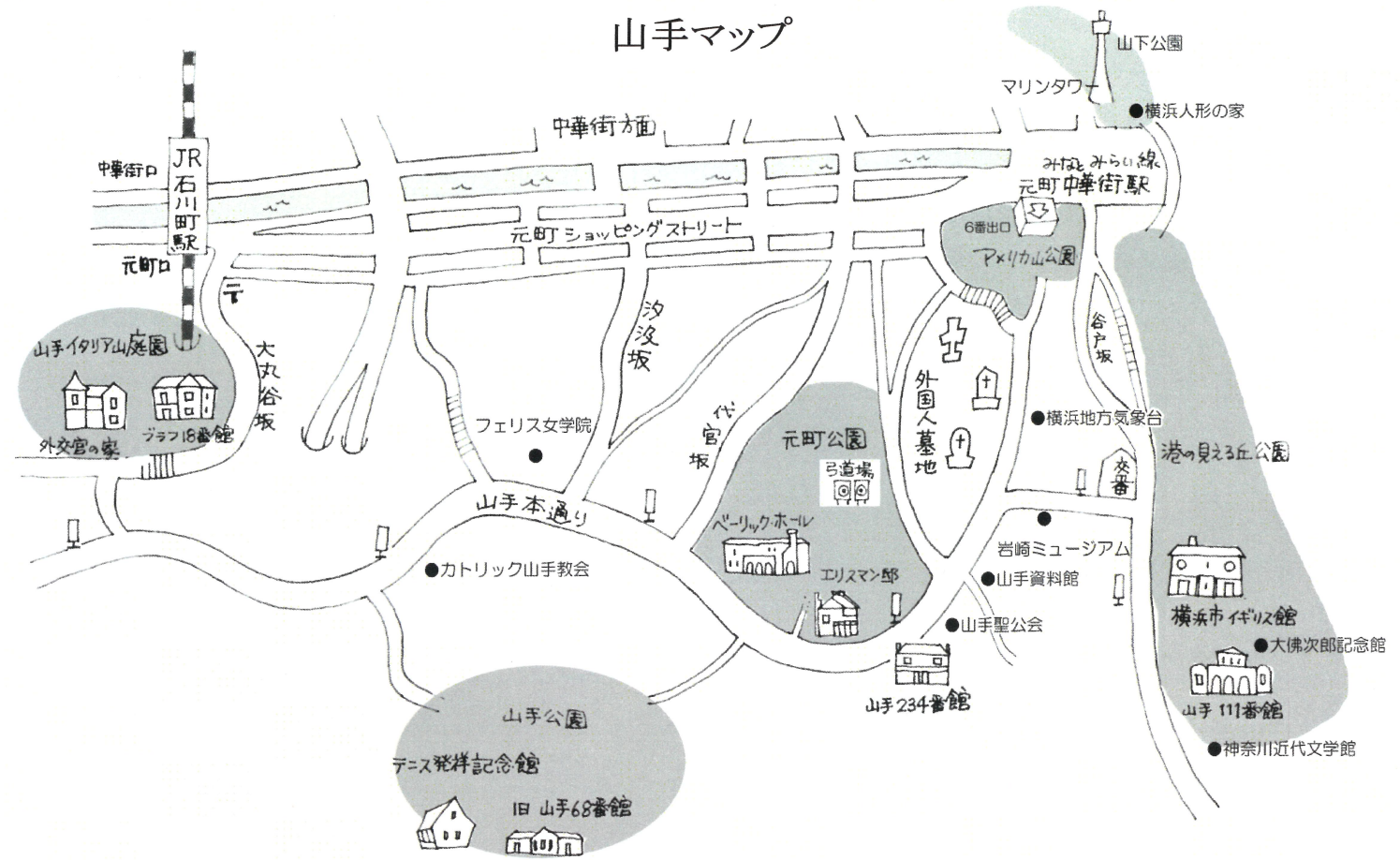
《Request for Information》

The NPO Yokohama Bluff Archives is working to record the history and culture of Bluff (Yamate). If you have any materials or information, please send them to us. Contact us : info@bluff.yokohama

横浜山手アーカイブスHPはこちら →



**山手マップ**



**アメリカ山公園**

開園時間：6:00～23:00

TEL:045-232-4661(月～金 9:00～17:00)

○はち育の日 8月19日(金) 10:00～15:00

アメリカ山公園産純粋はちみつを量り売り!(税込7円/g)

みつばちをテーマにした環境学習プログラム「はち育」の一環としてはちみつを販売。購入者のなかからクイズに正解した方にプレゼントが当たるのはこの日だけ!お土産にぴったりな瓶詰はちみつやはちみつ関連商品もご用意しています。\*量り売り用には容器(洗浄・乾燥済み)を、はちみつアイス持ち帰りには保冷剤・保冷袋等をご持参ください。建物3階 アメリカ山公園運営管理事務所にて。

\*通常販売日 8月5日(金) 10～16時



**岩崎ミュージアム (TEL 045-623-2111)**

開館時間：10:00～17:00(入館は16:30まで)

休館日：月曜(祝日の場合は翌日)

入館料：大人300円 小人(小・中学生)100円

<https://www.iwasaki.ac.jp/museum/>

**○夏休み大作戦～宇宙人の自由研究～**

2022年8月10日(水)～9月4日(日)

※期間中特別入館料：一般500円 小人200円

**○スケッチ40%展**

2022年9月7日(水)～9月19日(月・祝)

**○佐藤 愛美 展**

2022年9月22日(木)～10月2日(日)

**大佛次郎記念館 (TEL 045-622-5002)**

開館時間：10:00～17:30(入館は閉館30分前まで)

入館料：大人(高校生以上)200円 中学生以下無料

市内在住65歳以上の方は100円

休館日：月曜日(月曜休日の場合は翌平日)

**○テーマ展示「実朝と桜子**

～大佛次郎が紡いだ武士と雅～

4月23日(土)～8月21日(日)

鎌倉幕府3代将軍 実朝の数奇な運命をたどる『源実朝』、応仁の乱の頃の京を舞台に、桜の木の下で拾われた謎の姫と、乱世の人々を描き出した『桜子』。史実と創作、武士と雅が交錯する作品世界に迫ります。

**○夏休みだよくスイッチョねこ祭り>**

7月15日(金)～8月21日(日)

謎解きや子ども向けクイズラリーなどイベント盛りだくさん。

**神奈川近代文学館 (TEL045-622-6666)**

開館時間：9:30～17:00(入館は16:30まで) 月曜日休館

**○企画展「堀内誠一 絵の世界」**

7月30日(土)～9月25日(日) 休館日：月曜(9/19開館)

一般600円、65歳以上/20歳未満及び学生250円ほか

**ODVD上映会「被爆とわたくし」**

8月9日(火) 13:30～ 参加無料・当日先着220名

映像出演：林京子、黒古一夫

**○花音朗読コンサート「岡本かの子の世界」**

9月23日(金・祝) 13:30～ 参加無料・要申込

出演：語りと音楽・花音

\*朗読コンサートは電話・Web申込フォームより予約を受け付けております。定員になり次第受付終了。