

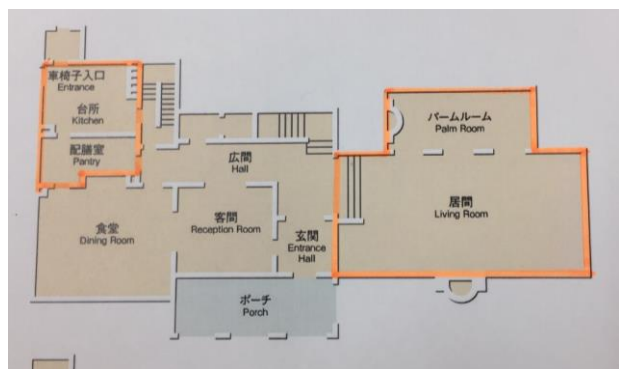
横浜山手西洋館「パーティー会場レンタル」申込要項

令和2年1月

1 貸出する館(使用可能場所、定員等)

館名	使用可能場所	休館日 (使用不可)	付帯設備など	対応人数 (立食の場合)
ベーリック・ホール (045-663-5685)	1階: 居間(80㎡)・パームルーム(23㎡) 庭 : 芝生400㎡ 2階: 客用寝室・令息寝室(控室として)	第2 水曜日	台所・参加者用椅子・長テーブル グランドピアノ マイクセット・演台	60
横浜市イギリス館 (045-623-7812)	1階: ホール(92㎡)・サンルーム(25㎡) 庭 : 芝生370㎡(プライベート) 2階: 控室・集会室(控室として)	第4 水曜日	台所・参加者用椅子・長テーブル グランドピアノ マイクセット・演台	60

【ベーリック・ホール 1階平面図】



【横浜市イギリス館 1階平面図】



2 用途

企業: 記念日、披露パーティー、懇親会 など

個人: 同窓会、結婚記念、七五三のお祝い、古希祝い、退職祝い など

※ウェディング(式・披露宴)は、別途ウェディング申込要項をご覧ください。

3 各館の利用料金

(税込)

名称	利用時間		備考
	10:00~15:00	16:00~21:00	
ベーリック・ホール	130,000	150,000	※複数コマの利用可 詳細についてはお問合せください
横浜市イギリス館	130,000	150,000	

4 申込方法

(1) 利用日の1年前から受付できます。

(2) 希望館へ電話、または直接来館し、利用日の空き状況を確認してから仮予約をしてください。(先着順)

(3) 仮予約から2週間以内に、申込書をご提出ください。(メール・FAX・ご持参のいずれか)

(4) 利用日1か月前までに、利用料金のお支払いをお願いします。

(5) キャンセルは、1か月前まで受付します。それ以降のキャンセルは返金いたしません。

※裏面に続く

5 利用上のお願い

横浜山手西洋館は重要文化財・指定文化財・横浜市認定歴史的建造物などの文化財です。市民に開放された歴史的建造物を大切に保存していくため、以下の利用条件をお守りいただくよう、ご理解とご協力をお願い申し上げます。

- ・施設内及び敷地内は火気厳禁です。喫煙はご遠慮ください。
- ・利用時間を遵守してください。
- ・館を傷つけないでください。(くぎ、画びょう、両面テープは使用できません)
- ・利用した備品は、数量、状態の点検確認を行い、所定の位置に戻してください。
- ・施設、机やイスなどの備品類等を破損・損壊した場合は、復元にかかる実費をご負担していただく場合もあります。
- ・ゴミはすべてお持ち帰りください。 ※有料ゴミ袋あり(ビン・缶除く)
- ・持込品や貴重品は、責任もって管理してください。盗難、紛失等につきましては、一切の責任を負いませんので、予め了承ください。
- ・音量の大きい楽器の使用は、お断りする場合があります。
- ・ケータリング車以外は、長時間の駐車は原則、ご遠慮いただいております。
- ・災害発生時に備え、非常口と避難路を確認しておいてください。
- ・不適切な利用があった場合は、以後のご利用をお断りする場合がございますので、ご了承ください。また、迷惑行為があった場合や注意事項に従わない場合は、その場で中止とさせていただきます。
- ・官公庁からの指導、災害、荒天等によりご利用が出来ないと判断した場合は、お支払いいただいた利用料金は全額返金しません。ただし、それ以外にかかる費用(参加者の交通費、料理代等)についての責任は負いませんので、ご了承ください。
- ・その他、館の職員の指示に従ってください。

6 禁止事項

下記に該当する場合は、ご利用できません。

- ・公序良俗に反するものや差別を助長する恐れのある場合
- ・営利を主たる目的とした利用
- ・冠婚葬祭や布教活動が伴う利用
- ・振動、騒音、臭気、動物の持込み(補助犬等除く)
- ・西洋館を損傷する恐れのある利用
- ・横浜市暴力団排除条例に該当する場合
- ・その他、法令や西洋館の設置趣旨に反すること