

●動物園・植物区のご案内

	開園時間	休園日
動物園	午前9時30分～午後4時30分 (入園は午後4時まで)	●毎週月曜日(月曜日が祝日の場合は、その翌日) ●12月29日～1月1日
植物区	午前9時～午後5時	年中無休
ののhana館	午前9時30分～午後4時30分	動物園と同じ

●入園料

	大人	高校生	小・中学生
個人	500円	300円	200円
団体割引(20人以上)	400円	240円	160円

※小・中・高校生は毎週土曜日に入園料が免除されます。※身体障がい者減免措置あり

●交通のご案内

**電車をご利用の場合**  
 ●京急線金沢文庫駅西口①番バスのりば「野村住宅センター」行き約12分「夏山坂上」下車徒歩6分 急行「金沢動物園」行き(土・日・祝のみ) / 約10分で終点「金沢動物園」下車  
 ●JR線「洋光台」駅、京急線「京急富岡」駅から京急バス「金沢文庫駅」行き「市民の森入口」下車、正面口から無料シャトルバス利用

**高速道路をご利用の場合**  
 横浜横須賀道路釜利谷ジャンクションから金沢支線に進み、釜利谷料金所左端専用ゲートから直接高速側駐車場に入れます。※首都高速湾岸線並木I.C.方面からは出入りできませんので、ご注意ください。

**一般道路をご利用の場合**  
 ●金沢文庫方面から笹下釜利谷道路を来て、宮ヶ谷交差点から500m先、左側  
 ●上大岡方面から笹下釜利谷道路を来て、二本松トンネルから600m先、右側

●駐車場

高速道路側駐車場 750台  
 一般道路側正面口駐車場 450台

〈営業時間〉  
 9:00～17:00(入庫は16:30まで)  
 ※動物園休園日は休業

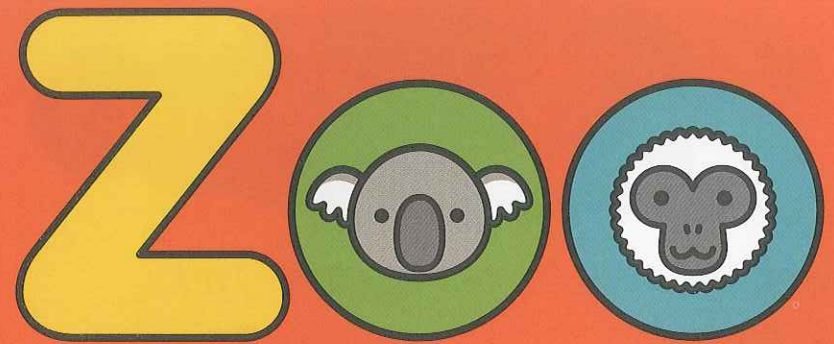
〈駐車場料金〉  
 普通車……1回につき 600円  
 バス……1回につき1,800円  
 ※首都高速湾岸線 並木I.C.方面からは出入りできません  
 ※高速側駐車場から一般道へは出られません



横浜市立金沢動物園 指定管理者(公財)横浜市緑の協会

〒236-0042 横浜市金沢区釜利谷東5-15-1 TEL.045-783-9100  
 ホームページ <http://www2.kanazawa-zoo.org/>

〈動物取扱業〉  
 種別:展示70-079/登録年月日:平成20年3月6日/有効期限:平成30年3月5日/動物取扱責任者:五十嵐 隆/指定管理者:公益財団法人横浜市緑の協会



アニマルコレクション

～かくれたどうぶつはどこだ～

平成27年 1/2(金) → 3/1(日)

〈期間中のお休み 1/5、1/13、1/19、1/26、2/2、2/9、2/16、2/23〉

アニマルコレクションとは

アニマルコレクションは、園内を親子で散策しながら楽しんでいただく催しです。参加した方々は、プレゼントに応募いただけます。

参加方法

- 動物園に入園し、ラリーシートとシールを受け取ります。
- シートにあるヒントを頼りに、園内を歩きながら動物パネルを探し、見つけた動物のシールをラリーシートに貼っていきます。
- ラリーシートにある応募券に必要事項を記入し、切り取って、園内の応募箱に応募してください。
- プレゼントは、期間終了後抽選を行い、当選者に発送いたします。

応募してプレゼントをゲットしよう!!

特賞 6組様(1組5名まで)

動物園スペシャルツアー  
 4月4日(土)・4月18日(土)のうち希望日  
 13時30分～14時30分



A賞 3組様

メルヘンお食事券  
 4名分  
 (1名1,000円相当)



B賞 5組様

スーラシア・金沢動物園  
 共通招待券(4枚)



なかよしセット  
 (オカビ・キリンぬいぐるみ)

C賞 5名様

ぬいぐるみ  
 (コアラ・キリン・ゾウのどれか一つ)



D賞 10名様

動物フィギュア  
 (ゾウ・サイ・キリンのどれか一つ)



かなざわどうぶつえん



8つの  
アニマルコレクションパネルを  
みつけよう!

## ZOO アニマルコレクションのやりかた

- ① 園内を歩きながらアニマルコレクションパネルを探す
- ② 見つけたパネルと同じ動物シールをZOO アニマルコレクションシートにはる
- ③ プレゼント希望者は、応募欄に記入する
- ④ 応募欄を切り取って応募箱に入れる  
(動物園なかよしトンネル内入口側)

★の近くを  
よく探してね♪



## ZOO アニマルコレクションシート シールはここにはってね!

- |   |   |
|---|---|
| ★1<br>木につかまって眠るのが得意なんだ!睡眠時間は、なんと一日20時間。       | ★5<br>金沢動物園で一番大きな動物だよ!力だって、誰にも負けないよ!        |
| ★2<br>世界最大の野牛だよ!白いハイソックスをはいているのかいって!?         | ★6<br>まっすくにのびる長い角が自慢だよ。砂漠のスペシャリストと呼ばれているんだ。 |
| ★3<br>自慢の角は、オスなら左右で6キロにもなるんだ!角つきは、迫力満点。       | ★7<br>いつも楽しそうだねって?笑い声のようだけど、真剣なんだよ。         |
| ★4<br>木から木へ、枝わりをするのが得意だよ。生活のほとんどがジャングルの樹上なんだ! | ★8<br>急な崖の登り下りもお手の物!白い毛がカッコイイでしょ。寒さにも強いんだ!  |

かなざわどうぶつえん



### ゲーム注意事項

- 危険ですので以下の事は絶対に行わないでください。
- 管理エリアや植え込みの中などに入ること
  - 柵を乗り越えたり、柵から乗り出しているぞいたりすること



アニマルコレクション

～かくれたどうぶつはどこだ～

応募欄 必要事項を記入して応募箱に投函してください

氏名 \_\_\_\_\_ 年齢 \_\_\_\_\_ 歳

住所 〒 \_\_\_\_\_

電話 ( ) \_\_\_\_\_ ご希望の賞品 \_\_\_\_\_ 賞

### アンケート

①アニマルコレクションに参加を目的の来園ですか?  はい  いいえ ③ゲームの感想

②アニマルコレクションを何で知りましたか?

例) ポスター横浜駅 \_\_\_\_\_

※プレゼントの応募は、おひとり様1回限りです。

※ご応募時にいただいた個人情報は、プレゼント発送およびこのイベントに関する確認や連絡以外には使用いたしません。

公益財団法人 横浜緑の協会 プライバシーポリシー <http://www2.hama-midorinokiyokai.or.jp/policy/>