

# 長浜公園



# いきもの図鑑



(公財) 横浜市緑の協会



# どんないきものに出会えるかな？



長浜公園には  
いろんないきものが  
いるんだ。ぼくが  
案内するよ。



長浜公園には、野鳥観察園・草地・樹林地・親水

広場・汽水池など、いろいろな環境があり、いろいろないきものが暮らしています。



長浜野口記念公園

長浜ホール

生き物たちのエリア  
(立ち入り禁止区域)

野鳥観察園

野鳥観察小屋A

野鳥観察小屋B





- ① 野鳥観察園 ② 草地広場 ③ 親水広場 ④ 汽水池



## 見つけた！

オニグルミの大きな実。  
はるか昔の日本人は、  
オニグルミやドングリを  
食べていたんだよ。

⇒ ①

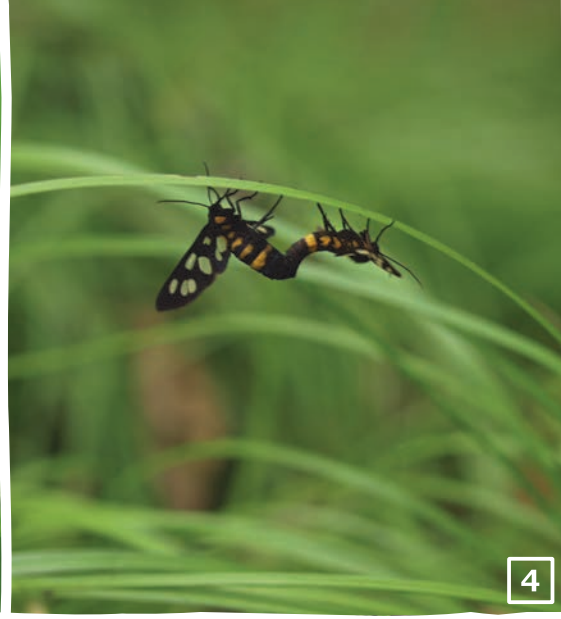
## 不思議な いきもの？

葉っぱの上のおかし  
な姿の昆虫は「ミミズ  
ク」。フクロウの仲間の  
ミミズクに似ているから  
なんだよ。⇒ ②

## まねっこ してるよ。

黒と黄色のハチのような  
昆虫は「カノコガ」。ハチにそっくりだけど、ガの仲間。他の  
いきものの形や色に似せることを擬態（ぎたい）といって、  
カノコガはハチに似せて身を守っているよ。⇒ ④





- ① オニグルミ    ② ミミズク    ③ コブシ    ④ カノコガ
- ⑤ モンキチョウ    ⑥ ナツツバキ    ⑦ ツマグロヒョウモン
- ⑧ アオバハゴロモ



こんなに虫が  
いたのね。



メダカ



モツゴ



ボラ



マルタ



メジナ

おーらよっと!



汽水池には  
いろんな種類の  
魚がいるんだ!





3



4



① アシハラガニ

② ウミニナ

③ イソギンチャクの仲間

④ ウシオツメクサ



キチヌ



シマイサキ



ビリンゴ

トサカギンポ



ニホンウナギ

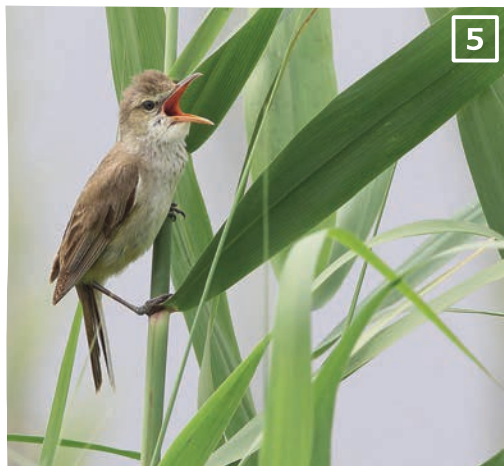
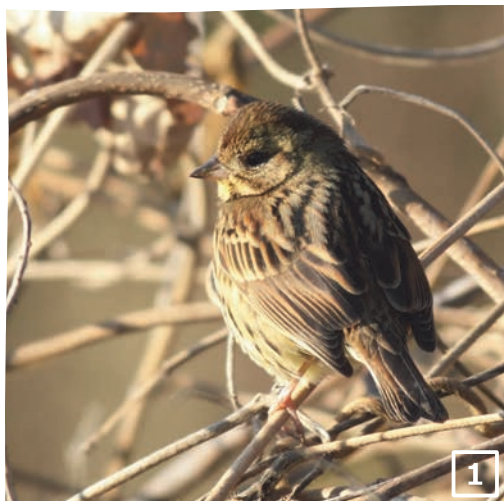


テナガエビ

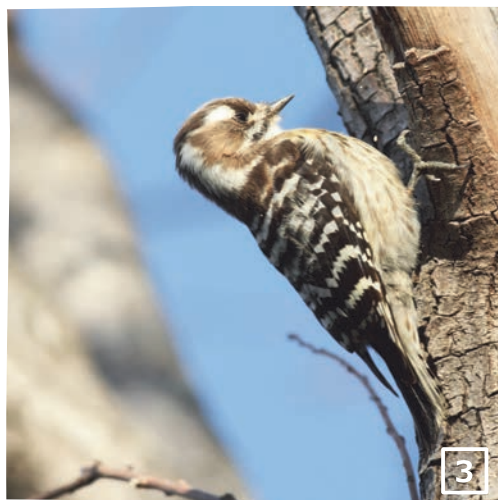


汽水池は、海とつながっているので潮の満ち引きで海水が出たり入ったりします。淡水と海水がまざる場所は汽水といって、淡水と海水にすむいきものそれぞれが暮らす環境になります。







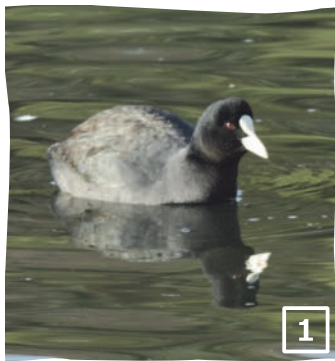


- |          |         |
|----------|---------|
| ① アオジ    | ② メジロ   |
| ③ コゲラ    | ④ オオタカ  |
| ⑤ オオヨシキリ | ⑥ ミサゴ   |
| ⑦ ゴイサギ   | ⑧ キアシシギ |
| ⑨ コチドリ   | ⑩ カワウ   |



色々な鳥を  
見つけたわ。





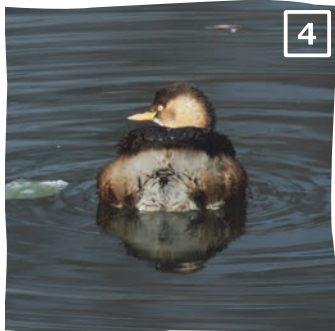
1



3



2



4



5



6

- |           |          |
|-----------|----------|
| ① オオバン    | ② ハシビロガモ |
| ③ キンクロハジロ | ④ カイツブリ  |
| ⑤ コガモ     | ⑥ オカヨシガモ |

水鳥もたくさん  
いるのね。



# 長 浜公園で見られる鳥類リスト

調査日：平成 26 年 5 月，平成 27 年 2 月

カイツブリ *Tachybaptus ruficollis* (カイツブリ目 カイツブリ科)  
カワウ *Phalacrocorax carbo* (ペリカン目 ウ科)  
ゴイサギ *Nycticorax nycticorax* (コウノトリ目 サギ科)  
コサギ *Egretta garzetta* (コウノトリ目 サギ科)  
アオサギ *Ardea cinerea* (コウノトリ目 サギ科)  
カルガモ *Anas poecilorhyncha* (カモ目 カモ科)  
コガモ *Anas crecca* (カモ目 カモ科)

オカヨシガモ *Anas strepera* (カモ目 カモ科)  
ヒドリガモ *Anas penelope* (カモ目 カモ科)  
オナガガモ *Anas acuta* (カモ目 カモ科)  
ハシビロガモ *Anas clypeata* (カモ目 カモ科)  
ホシハジロ *Aythya ferina* (カモ目 カモ科)  
キンクロハジロ *Aythya fuligula* (カモ目 カモ科)  
ミサゴ *Pandion haliaetus* (タカ目 タカ科)  
トビ *Milvus migrans* (タカ目 タカ科)



ミサゴ



アオサギ

ノスリ *Buteo buteo* (タカ目 タカ科)  
コジュケイ *Bambusicola thoracica* (キジ目 キジ科)  
オオバン *Fulica atra* (ツル目 クイナ科)  
コチドリ *Charadrius dubius* (チドリ目 チドリ科)  
キアシシギ *Heteroscelus brevipes* (チドリ目 シギ科)  
ドバト *Columba livia var.domesticus* (ハト目 ハト科)  
キジバト *Streptopelia orientalis* (ハト目 ハト科)  
カワセミ *Alcedo atthis* (ブッポウソウ目 カワセミ科)

アオゲラ *Picus awokera* (キツツキ目 キツツキ科)  
コゲラ *Dendrocopos kizuki* (キツツキ目 キツツキ科)  
ツバメ *Hirundo rustica* (スズメ目 ツバメ科)  
ハクセキレイ *Motacilla alba* (スズメ目 セキレイ科)  
ヒヨドリ *Hypsipetes amaurotis* (スズメ目 ヒヨドリ科)  
モズ *Lanius bucephalus* (スズメ目 モズ科)  
イソヒヨドリ *Monticola solitarius* (スズメ目 ツグミ科)  
アカハラ *Turdus chrysolaus* (スズメ目 ツグミ科)  
シロハラ *Turdus pallidus* (スズメ目 ツグミ科)  
ツグミ *Turdus naumanni* (スズメ目 ツグミ科)  
ガビチョウ *Garrulax canorus* (スズメ目 チメドリ科)  
ウグイス *Cettia diphone* (スズメ目 ウグイス科)  
オオヨシキリ *Acrocephalus arundinaceus* (スズメ目 ウグイス科)  
シジュウカラ *Parus major* (スズメ目 シジュウカラ科)  
メジロ *Zosterops japonicus* (スズメ目 メジロ科)  
アオジ *Emberiza spodocephala* (スズメ目 ホオジロ科)  
カワラヒワ *Carduelis sinica* (スズメ目 アトリ科)  
マヒワ *Carduelis spinus* (スズメ目 アトリ科)  
シメ *Coccothraustes coccothraustes* (スズメ目 アトリ科)  
スズメ *Passer montanus* (スズメ目 ハタオリドリ科)  
ムクドリ *Sturnus cineraceus* (スズメ目 ムクドリ科)  
オナガ *Cyanopica cyana* (スズメ目 カラス科)  
ハシボソガラス *Corvus corone* (スズメ目 カラス科)  
ハシブトガラス *Corvus macrorhynchos* (スズメ目 カラス科)



公園・施設等に関するお問い合わせ  
長浜公園  
045-782-8004

平成 27 年 3 月発行



[http://park.hama-midorinokyokai.or.jp/  
park/nagahama-park/](http://park.hama-midorinokyokai.or.jp/park/nagahama-park/)

あそびにきてね!



- 調査：ユーロフィン日本環境 株式会社
- 製作：エスペックミック 株式会社
- 写真：ユーロフィン日本環境 株式会社  
エスペックミック 株式会社  
兼松史朗
- 発行：公益財団法人 横浜市緑の協会

表紙写真：①カワセミ ②エゴノキ ③クロイトトンボ

■ 長浜公園いきもの図鑑作成にあたり兼松史朗さんに写真をご提供いただきました。