

よこはまのどうぶつえん GW 期間中の開園時間を延長します！

よこはまのどうぶつえん（よこはま動物園ズーラシア・野毛山動物園・金沢動物園）では、ゴールデンウィークにゆっくりと動物園を楽しんでいただくため、3園ともに開園時間を前後30分延長します。

なお、よこはま動物園ズーラシアでは、ホームページ・SNSによる沿線道路の混雑状況の発信、周辺交差点の交通規制など、様々な渋滞対策を行っていますが、ゴールデンウィーク期間中の土日祝日は、沿線道路や駐車場が大変混雑し、入場までに長時間を要する場合があります。駐車場の駐車台数に限りがありますので、公共交通機関をご利用いただきますようご協力をお願いいたします。

	延長期間	開園時間（延長期間中）
よこはま動物園 ズーラシア	5月3日（土・祝）～5月6日（火・休）	9：00～17：00 （最終入園 16：30）
野毛山動物園	5月3日（土・祝）～5月5日（月・祝）	
金沢動物園		



オカピ
よこはま動物園ズーラシア



モルモット
野毛山動物園



コアラ
金沢動物園

※ゴールデンウィーク期間中の各園の見どころは裏面をご覧ください。



指定管理者：(公財)横浜市緑の協会



GREEN×EXPO 2027を
応援しています

お問合せ先				
よこはま動物園	副園長	久保 良法	Tel 045-959-1298	
野毛山動物園	園長	田村 理恵	Tel 045-231-1307	
金沢動物園	園長	長倉 かすみ	Tel 045-783-9100	

■ゴールデンウィーク期間中の各園の見どころ

1. よこはま動物園ズーラシア

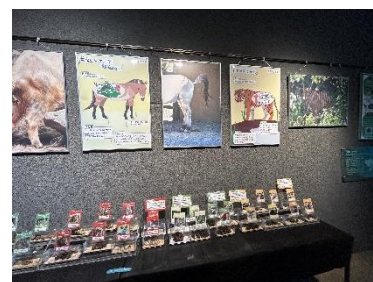
◆大うち展 <6月2日(月)まで>

- ・うんちから観る動物たちの世界！動物の食性や消化の仕組みが学べるパネルと、うんちの標本を展示します。

◆のぞいてみよう飼育員の生態～次世代のスターを探せ～

<5月6日(火・休)まで>

- ・4月19日(土)の「飼育の日」にちなみ、飼育員の仕事を紹介するパネル展示や、普段スルーしがちな動物たちの推しポイントを紹介します。



【大うち展】

◆昨年の道路混雑状況について

令和6年GW期間中の土日祝日の沿線道路混雑状況は、以下のとおりです。

※晴れの日の平均的な状況です。天候や日にちによって渋滞の状況や時間帯は異なります。

道路	神奈川県道 45 号丸子中山茅ヶ崎線 (中原街道)
渋滞状況	動物園入口交差点から中山方面、三ツ境方面それぞれ約 2 km の渋滞が発生
渋滞する時間帯	9 時頃から 14 時頃まで

◆平日のおトクな割引サービス

里山ガーデンフェスタ(※)の「春のスタンプラリー」に参加すると、平日限定でよこはま動物園ズーラシアの入園料が5割引になります。平日にも是非ご来園ください。

《春のスタンプラリー》

- ・特典 平日限定で一般料金から5割引 ・使用人数 台紙1枚につき5名様まで割引
特典は5月9日(金)まで1回限り有効、土日祝日は本割引の利用不可、他の割引と併用不可
- ・提示場所 よこはま動物園ズーラシア正門入園券売り場(4月28日(月)、30日(水)、5月1日(木)、2日(金)は北門でも可)

※里山ガーデンフェスタ

- ・開催期間 3月19日(水)～5月6日(火・休) ・開催時間 9:30～16:00
- ・場所 横浜市旭区上白根町1425-4(よこはま動物園ズーラシア隣接地)

2. 野毛山動物園

◆The ホネ展 2025 <5月3日(土・祝)～5月5日(月・祝)>

- ・野毛山動物園ボランティア「ZOOのげやま探検隊」が、骨格標本をもとに、動物たちの体の不思議をご紹介する企画展を実施します。

◆「のげのぼり」が空を舞う <4月下旬～5月上旬まで>

- ・動物園の入口にオリジナルこいのぼりが泳ぎます。

※GW期間中(4月26日(土)～5月6日(火・休))は、

混雑対策として園内で一方通行となる箇所がありますので、ご注意ください。



【のげのぼり】

3. 金沢動物園

◆Save the animals <4月26日(土)～5月6日(火・休)>

- ・絶滅危惧種について学ぼう！金沢自然公園の空を泳ぐ70匹のこいのほりも楽しめます。

◆インドゾウ(ボン・ヨーコ)来園40年記念イベント

<4月22日(火)～令和8年3月29日(日)>

- ・インドゾウのボンとヨーコが4月27日(日)で来園40年を迎えます。スペシャルガイドや40年を振り返る写真展を実施します。



【インドゾウのボンとヨーコ】

■動物園について

よこはま動物園ズーラシア

- ◆入園料：大人800円、中人・高校生300円、小・中学生200円、小学生未満無料
毎週土曜日は高校生以下無料(要学生証等)
よこはま動物園・金沢動物園共通年間パスポート 18歳以上2,000円
- ◆開園時間：9:30～16:30(入園は16:00まで)
- ◆休園日：毎週火曜日(祝・休日の場合は開園し、翌日休園) ※3/18～5/6は無休
- ◆交通：相鉄線「鶴ヶ峰」「三ツ境」駅から「よこはま動物園」行きバスで約15分
JR横浜線・横浜市営地下鉄「中山」駅から「よこはま動物園」行きバスで約18分
「横浜」駅から「よこはま動物園」行きバスで約1時間
- ◆URL：<https://www.hama-midorinokyokai.or.jp/zoo/zoorasia/>
- ◆住所：横浜市旭区上白根町1175-1
- ◆問合せ先：045-959-1000

野毛山動物園

- ◆入園料：無料
- ◆開園時間：9:30～16:30(入園は16:00まで)
- ◆休園日：毎週月曜日(祝・休日の場合は開園し、翌日休園) ※5月は無休
- ◆交通：JR根岸線・横浜市営地下鉄「桜木町」駅下車徒歩15分、
または市営バス89系統「一本松小学校」行き「野毛山動物園前」下車すぐ
京浜急行線「日ノ出町」駅下車徒歩10分
- ◆URL：<https://www.hama-midorinokyokai.or.jp/zoo/nogeyama/>
- ◆住所：横浜市西区老松町63-10
- ◆問合せ先：045-231-1307

金沢動物園

- ◆入園料：大人500円、中人・高校生300円、小・中学生200円、小学生未満無料
毎週土曜日は高校生以下無料(要学生証等)
よこはま動物園・金沢動物園共通年間パスポート 18歳以上2,000円
- ◆開園時間：9:30～16:30(入園は16:00まで)
- ◆休園日：毎週月曜日(祝・休日の場合は開園し、翌日休園) ※5月は無休
- ◆交通：京浜急行線「金沢文庫」駅下車 西口バス1番乗場
①「野村住宅センター」行き「夏山坂上」下車徒歩6分
②急行「金沢動物園」行き(土・日・祝のみ)で約10分
- ◆URL：<https://www.hama-midorinokyokai.or.jp/zoo/kanazawa/>
- ◆住所：横浜市金沢区釜利谷東5-15-1
- ◆問合せ先：045-783-9100