

ドリームナイト アット★ザ★ズー

「ドリームナイト・アット・ザ・ズー」は、1996年にオランダのロッテルダム動物園ではじまり、現在では世界各国約300の動物園・水族館で開催される国際的なイベントです。障害のある子どもたちとご家族の皆様を夜の動物園へご招待します。



開催
日時

2026年9月5日（土）

よこはま動物園ズーラシア 17:15～20:00（最終入園 18:30）
野毛山動物園 17:00～19:00（最終入園 18:00）
金沢動物園 17:15～19:30（最終入園 18:00）

対象

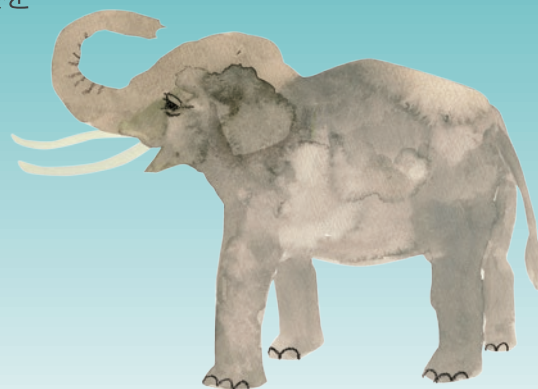
身体障害者手帳・療育手帳（愛の手帳）・精神障害者保健福祉手帳をお持ちのお子様とご家族。
または個別支援学級へ通学されているお子様とご家族。

定員

- よこはま動物園ズーラシア：700組（1組6名様まで）
 - 野毛山動物園：定員はございません（1組の人数制限なし）
 - 金沢動物園：250組（1組6名様まで）
- ※**先着順**での受付です。定員に達し次第、申込みを締め切ります。

申込
方法

- よこはま動物園ズーラシア・金沢動物園
各動物園のホームページまたは下記二次元バーコードから申込みフォームにアクセスし、必要事項をご記入のうえお申込みください。



申込み期間：2026年7月1日（水）午前10時～7月31日（金）午後11時59分

- ※定員に達した場合は上記の期間に関わらず申込みを締め切ります。
- ※申込みは1つの動物園に限ります。
- ※入園料、駐車料金は無料です。

- 野毛山動物園

事前申込み不要

※野毛山動物園は駐車場がございません。公共交通機関をご利用ください。



ズーラシア



金沢動物園

おし
らせ

当日、新聞などのメディアがイベントの様子を取材する場合があります。



お問
合せ

よこはま動物園ズーラシア 電話 045-959-1000
野毛山動物園 電話 045-231-1307
金沢動物園 電話 045-783-9100

主催：公益財団法人横浜市緑の協会 協賛：ジブラルタ生命保険株式会社

ジブラルタ生命は、よこはま動物園で開催されるドリームナイト・アット・ザ・ズーに協賛しています。



【動物取扱業】
よこはま動物園：業者名 / (公財) 横浜市緑の協会 種別 / 展示 51-0060 登録年月日 / H19.9.3 (展示) 有効期限 / R9.9.2 取扱責任者 / 大浦敦史、深田梨恵
野毛山動物園：業者名 / (公財) 横浜市緑の協会 種別 / 展示 20-0129 登録年月日 / R1.11.11 (展示) 有効期限 / R11.11.10 取扱責任者 / 伊原茂男
金沢動物園：業者名 / (公財) 横浜市緑の協会 種別 / 展示 70-0079 登録年月日 / H20.3.6 (展示) 有効期限 / R10.3.5 取扱責任者 / 岡崎孝樹