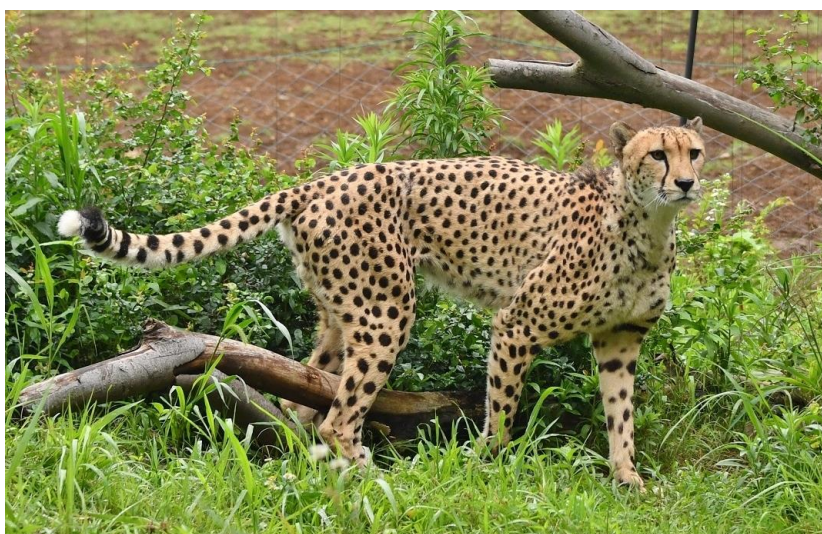
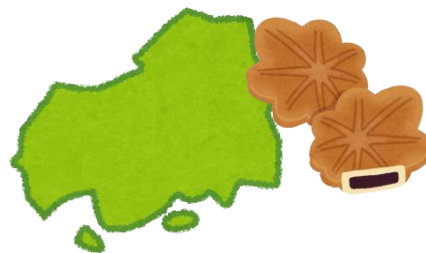
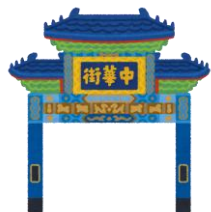


広島市安佐動物公園へ

チーターの

ジルコが出園します



▲出園する個体（愛称：ジルコ）

令和2年1月20日（月）、よこはま動物園ズーラシアで飼育しているチーターの「ジルコ」（オス）が、国内の繁殖計画にもとづき、広島市安佐動物公園へ出園します。

新天地で、種の保存に貢献してくれることを期待しています。

●ジルコについて

ジルコは、2012年6月29日に南アフリカの飼育施設で生まれました。ズーラシアには、「アフリカのサバンナ」ゾーンの開園に伴い、2014年11月21日に来園しました。当園にいるチーターの中で、一番大きな体格をしています。メスに会うと友好的な鳴き声を出して、自分のことをよくアピールしていました。繁殖に向けて、当園のメスのチーターと何度か同居してきましたが、繁殖には至りませんでした。安佐動物公園では友好的な性格を活かして、繁殖に成功することを期待しています。

当日の取材について

※動物の搬出当日の取材はできませんが、掲載用の写真等を提供します。



指定管理者：(公財)横浜市緑の協会

お問合せ先

よこはま動物園 副園長 渡辺 武志 045-959-1298

【参考資料】

■ 個体情報

- ・ 今回出園する個体

ジルコ	平成 24 年 6 月 29 日 アン・バン・ダイクチーターセンター生まれ
-----	---------------------------------------

- ・ 両親

M576 (父親)	平成 19 年 4 月 26 日 アン・バン・ダイクチーターセンター生まれ 平成 29 年 7 月 2 日 死亡
Q65 (母親)	平成 20 年 4 月 18 日 アン・バン・ダイクチーターセンター生まれ

■ チーターについて

和名	チーター
英名	Cheetah
学名	<i>Acinonyx jubatus</i>
分類	食肉目 ネコ科
分布	アフリカの北部・東部・南部および中近東の一部
生態	時速 100km を超えるスピードで猛ダッシュして獲物を捕らえますが、最高速度を維持できるのは 200~300m と短距離に限られています。小さな頭、長い四肢や収納せず出たままの爪など、体の各部分は速く走るために特化しているためきゃしゃなつくりになっていて、同じ肉食動物でもライオンやハイエナなどに追われてしまいます。主に単独で生活しますが、親離れしたばかりの子ども同士や繁殖のために集合した雄雌などで数頭の群れをつくることもあります。
ワシントン条約 (CITES)	附属書 I : 絶滅のおそれのある種で取引による影響を受けている又は受けるおそれのあるもの
国際自然保護連合 (IUCN) レッドリスト	絶滅危惧 II 類 (VU) : 絶滅の危険が増大している種
当園飼育頭数	4 頭 (オス 2 頭、メス 2 頭) ※今回移動する個体を含む
国内飼育頭数	13 園館 90 頭 (オス 51 頭、メス 39 頭) ※平成 30 年 12 月 31 日現在

■ よこはま動物園ズーラシアについて

- ◆ 入園料 : 大人 800 円、中人・高校生 300 円、小・中学生 200 円、小学生未満無料
毎週土曜日は高校生以下無料 (要学生証等)
よこはま動物園・金沢動物園共通年間パスポート (18 歳以上) 2,000 円
- ◆ 開園時間 : 9:30~16:30 (入園は 16:00 まで)
- ◆ 休園日 : 毎週火曜日 (祝・休日の場合は開園し、翌日休園)、12/29~1/1 ※臨時開園あり
- ◆ 交通 : 相鉄線「鶴ヶ峰」「三ツ境」駅、JR 横浜線・横浜市営地下鉄「中山」駅から「よこはま動物園」行きバスで約 15 分、「横浜」駅から「よこはま動物園」行きバスで約 1 時間
- ◆ URL : <http://www.hama-midorinokyokai.or.jp/zoo/zoorasia/>
- ◆ 住所 : 横浜市旭区上白根町 1175-1
- ◆ 問合せ先 : 045-959-1000

※よこはま動物園ズーラシアは、2019 年 4 月 24 日に開園 20 周年を迎えました。