

平成30年7月10日
(公財)横浜市緑の協会
よこはま動物園
野毛山動物園
金沢動物園

よこはま夜の動物園 2018 開催!

よこはまのどうぶつえん(よこはま動物園ズーラシア・野毛山動物園・金沢動物園)では、8月の毎週土曜日・日曜日に、普段はご覧いただけない夜の動物園を公開する夏の特別イベントを開催します。

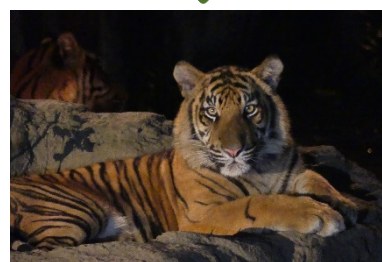
イルミネーションで彩られた園内では、夜になると活発に動く動物の姿など、昼間とは違った様子をお楽しみいただけます。

(各動物園のイベントの詳細は裏面をご覧ください。)

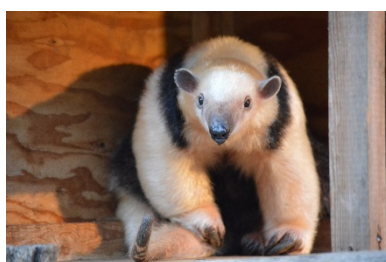
【開催日】

8月の毎週土曜日・日曜日 **全8回**

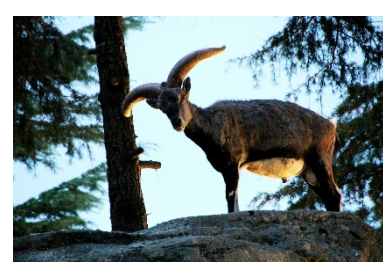
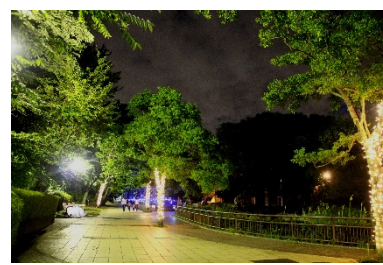
ズーラシア



野毛山動物園



金沢動物園



※写真は昨年の様子



指定管理者：(公財)横浜市緑の協会

お問合せ先

よこはま動物園
野毛山動物園
金沢動物園

副園長 渡辺 武志
園長 鈴木 浩
園長 原 久美子

Tel 045-959-1298
Tel 045-231-1307
Tel 045-783-9400

【各動物園イベント詳細】

★ナイトズーラシア★

ベトナムのランタン祭りをイメージ！

【主な展示動物】

スマトラトラ、ホッキョクグマ、オカピ、チンパンジー、リカオン等

【非展示動物】 フンボルトペンギン、エミューを除く鳥類 / 日本の山里ゾーンの動物 / アフリカのサバンナゾーンの一部の動物（一部の動物は17：00まで展示）

●時間：昼間の開園に引き続き20:30まで開催（最終入園は19:00まで）

●料金：大人800円、中人・高校生300円、小・中学生200円

※毎週土曜日は高校生以下無料（要学生証等）

ズーラシア夜市

日程	内容	時間	場所
全日	昨年に引き続き「ズーラシア夜市」を開催！今年はベトナムホイアンのランタン祭りをテーマに装飾します。美味しいアジアグルメ、雑貨が大集合☆	16：00～ 20：30 (ラストオーダー 20：00)	ころころ広場

イルミネーション

日程	内容	時間	場所
全日	園内各所に「動物園とベトナム ホイアンのランタン祭り」をイメージしたイルミネーションを設置。幻想的な光に園内が包まれます。	16：00～ 20：30	正門、オージーヒルグリルレストラン前広場、サバンナテラス前、噴水口など

ビアガーデン

日程	内容	時間	場所
全日	動物やイルミネーションを見ながら、ビアガーデンを楽しめる空間を演出します。皆様で楽しめるおつまみも多数ご用意してお待ちしております。  	16：30～ 20：00 (ラストオーダー 19：30)	オージーヒルグリルレストラン、サバンナテラス

このほかにも、「飼育員のとおきタイム」、「馬のえさやり体験」などをお楽しみいただけます。

★ナイトのげやま★

動物たちの息づかいが聞こえるほどの近さ！

【主な展示動物】

レッサーパンダ、ライオン、ホンドタヌキ、ペンギン、ミナミコアリクイ等

【非展示動物】

カグー、ヨザル、ミヤコタナゴ、メダカ、オオコノハズクは16：30までの展示

●時間：昼間の開園に引き続き20:30まで開催（最終入園は20:00まで）

●料金：無料


飼育係員による動物ガイド

日程	内容	時間	場所
全日	1日2種の動物ガイドを行います。	①18：30～ ②19：30～	各展示場前

イルミネーション

日程	内容	時間	場所
全日	動物園の入口やひだまり広場にイルミネーションを設置します。	18：00～ 20：30	動物園入口 ひだまり広場

ビアガーデン

日程	内容	時間	場所
全日	イルミネーションとビアガーデンで、大人も楽しめる空間を演出します。 	16：30～ 20：00 (ラストオーダー 19：30)	ひだまり広場
土曜日 ・ 12日	夕涼みガーデンライブ ビアガーデンの雰囲気盛り上げる 生演奏を行います。	①18:00～ ②19:00～ (各回約30分)	ひだまり広場

※なかよし広場「小動物とのふれあい」は、17：00～18：00に実施します。

※「ナイトのげやま」開催日の午後は、なかよし広場の利用時間に変更になります。

(利用時間13：30～14：30まで)

★ナイト金沢★

週替わりで真夏の夜を楽しめる！

【主な展示動物】

キリン、コアラ、インドゾウ、オオツノヒツジ等

【非展示動物】

モモイロペリカン、アオバネワライカワセミ

※オオカンガルーウォークスルーは16:30まで通行可能

- 時間：昼間の開園に引き続き20:30まで開催（最終入園は19:30まで）
- 料金：大人500円、中人・高校生300円、小・中学生200円
※毎週土曜日は高校生以下無料（要学生証等）

おしゃべりナイト

日程	内容	時間	場所
4～5日 18～19日	各エリアの動物について説明を行います。	18:30～ 19:30	園内各所

金沢動物園×金沢区役所 区制70周年記念コラボ 「こどもまつり」

日程	内容	時間	場所
11～12日	ワークショップやステージイベント、露店販売など、お子様が楽しめるお祭りを開催します。	17:00～ 20:00	わくわく広場

映像祭「ひかるどうぶつえん2018」

日程	内容	時間	場所
25～26日 (雨天中止)	アニメーションや映像等、光のアート作品を園内各所でお楽しみいただけます。	日没後～ 20:00 (開始時間は、天候によって変更します)	園内各所

■動物園について

よこはま動物園ズーラシア

- ◆入園料：大人800円、中人・高校生300円、小・中学生200円、小学生未満無料
毎週土曜日は高校生以下無料（要学生証等）
よこはま動物園・金沢動物園共通年間パスポート（18歳以上）2,000円
- ◆開園時間：9:30～16:30（入園は16:00まで）
- ◆休園日：毎週火曜日（祝日の場合は翌日）※臨時開園あり
- ◆交通：相鉄線「鶴ヶ峰」「三ツ境」駅、JR 横浜線・横浜市営地下鉄「中山」駅から
「よこはま動物園」行きバスで約15分、「横浜」駅から「よこはま動物園」行きバスで約1時間
- ◆URL：<http://www.hama-midorinokyokai.or.jp/zoo/zoorasia/>
- ◆住所：横浜市旭区上白根町1175-1
- ◆問合せ先：045-959-1000

野毛山動物園

- ◆入園料：無料
- ◆開園時間：9:30～16:30（入園は16:00まで）
- ◆休園日：毎週月曜日（祝日の場合は翌日）※10月は無休
- ◆交通：JR 根岸線・横浜市営地下鉄「桜木町」駅下車徒歩15分、
または市営バス89系統「一本松小学校」行き「野毛山動物園前」下車すぐ
京浜急行「日ノ出町」駅下車徒歩10分
- ◆URL：<http://www.hama-midorinokyokai.or.jp/zoo/nogeyama/>
- ◆住所：横浜市西区老松町63-10
- ◆問合せ先：045-231-1307

金沢動物園

- ◆入園料：大人500円、中人・高校生300円、小・中学生200円、小学生未満無料
毎週土曜日は高校生以下無料（要学生証等）
よこはま動物園・金沢動物園共通年間パスポート（18歳以上）2,000円
- ◆開園時間：9:30～16:30（入園は16:00まで）※10月は無休
- ◆休園日：毎週月曜日（祝日の場合は翌日）
- ◆交通：京浜急行「金沢文庫」駅下車西口バス1番乗場
①「野村住宅センター」行き「夏山坂上」下車徒歩6分
②急行「金沢動物園」行き（土・日・祝のみ）で約10分
- ◆URL：<http://www.hama-midorinokyokai.or.jp/zoo/kanazawa/>
- ◆住所：横浜市金沢区釜利谷東5-15-1
- ◆問合せ先：045-783-9100