

横浜山手西洋館

花と器のハーモニー2019 を開催します!

テーマ「開港 160年 山手今昔 想いを馳せて・・・」



昨年の様子 山手 234 番館



昨年の様子 外交官の家

横浜山手西洋館では、令和元年6月1日(土)～9日(日)の9日間、「花と器のハーモニー2019」を開催します。19回目を迎える今年のテーマは、「開港 160年 山手今昔 想いを馳せて・・・」。かつて外交の舞台であり、文化往来の窓口でもあった外国人居留地山手。その丘に建つ7つの西洋館を7人のコーディネーターが花と器で装飾します。また今回は横浜開港 160年を記念して、横浜ゆかりの企業からご協力いただいた器がテーブルを彩ります。

期間中は、「開港 160年 基調講演」や「花育!子どものためのフラワーアレンジメント教室」の他、各館では関連イベントをお楽しみいただけます。また、元町ショッピングストリートとの連携事業では、JR 石川町駅とみなとみらい線元町・中華街駅が初参加し、駅と元町と山手が一体となった西洋館スタンプラリーを実施します。

魅力あふれる横浜山手西洋館へ、ぜひお越しください。

◆開催概要

日 時：令和元年6月1日(土)～9日(日) 9:30～17:00

(開催期間中休館日なし、7日(金)8日(土)19時まで開館時間延長)

場 所：外交官の家、プラフ 18 番館、ベーリック・ホール、エリスマン邸、
山手 234 番館、横浜市イギリス館、山手 111 番館

入 館 料：無料

(公財)横浜市緑の協会は、この取組みを通じて「ガーデンネックレス横浜 2019」の推進に協力します。



ガーデンネックレス横浜
Garden Necklace
YOKOHAMA 2019



©ITTOON/GN

お問合せ先

管理部管理課 課長 河原 正継 045-228-9432

装飾コーディネーター

西洋館		コーディネーター	器 特別協賛
外交官の家 (重要文化財)		粕谷 尚弘 (家元)	横濱元町霧笛楼
ブラフ 18 番館 (横浜市認定歴史的 建造物)		座間 アキーバ (フラワーデザイナー)	馬車道十番館
ベーリック・ホール (横浜市認定歴史的 建造物)		ローラン・ポーニッシュ (フラワーデザイナー)	株式会社大倉陶園
エリスマン邸 (横浜市認定歴史的 建造物)		レン オークメイド (マスターフローリスト)	横濱増田窯
山手 234 番館 (横浜市認定歴史的 建造物)		日向 雄一郎 (花美術家)	重慶飯店
横浜市イギリス館 (横浜市指定文化財)		曾我部 翔 (フラワーデザイナー)	ホテルニューグランド
山手 111 番館 (横浜市指定文化財)		田口 セツコ (フラワーデザイナー)	タカラダ

※詳細は添付の「花と器のハーモニー2019パンフレット」をご参照ください

ガーデンネックレス横浜 2019 について

横浜市では、花と緑あふれる都市「ガーデンシティ横浜」を推進するリーディングプロジェクトとしてガーデンネックレス横浜 2019 を全市で展開し、花や緑による街の魅力創出を進めています。

【概要】花や緑による美しい街並み、自然豊かな里山など、横浜ならではの魅力を「ネックレス」のようにつなぎあわせ、花や緑に親しむための取組みです。

【URL】 <http://www.city.yokohama.lg.jp/kankyo/green/gardennecklaceyokohama/>

【問合せ先】ガーデンネックレス横浜実行委員会

(事務局 横浜市環境創造局みどりアップ推進課 045-671-2629)



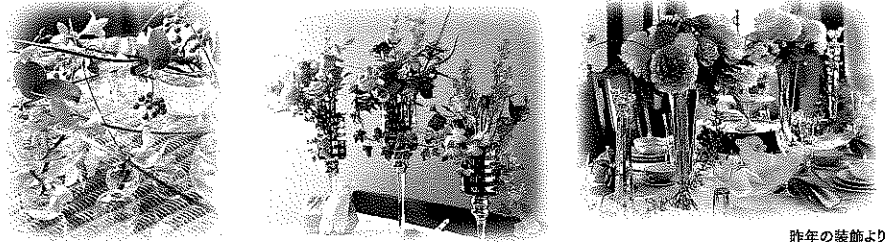
横浜の花と緑を PR するマスコットキャラクター
「ガーデンベア」

横浜山手西洋館フェスタJUNE 2019年6月1日(土)～6月9日(日) 9:30～17:00 休館日なし(入館無料)

※6月7日(金)・6月8日(土) 19:00まで開館時間延長

花と器のハーモニー2019 開港160年 山手今昔 想いを馳せて...

緑豊かな山手に定着した「花と器のハーモニー」は19回目を迎えます。今年横浜は開港160年。かつての外国人居留地山手の丘に建つ7つの館を、トップフラワーアーティストや華道家と横浜にゆかりのあるテーブルウェアが競演します。また、5月3日(金)～6月2日(日)に開催されるバラを主役にした新たなイベント「横浜ローズウィーク」とともにお楽しみください。



昨年の装飾より

外交官の家
TEL・045-662-8819

重要文化財 明治43(1910)年に明治政府の外交官・内田定楯邸として、アメリカ人建築家J.M.ガーディナーの設計により東京都渋谷区南平台に建てられたものです。平成9(1997)年にこの地に移築されました。建物は、木造2階建・塔屋付でアメリカン・ヴィクトリアン様式を基本としています。 ※喫茶コーナーあり



テーマ：花浪漫 ー和洋折衷花ー

外交官の家は、和と洋の建物が繋がる姿に歴史の趣を感じ、また今回使わせて頂く「霧笛楼」さんのテーブルウェアは和洋折衷の風情があります。和の華道と洋館の組み合わせによる洋空間の中の和、和洋折衷な「花の間(ま)」をお楽しみいただけたら幸いです。



粕谷 尚弘 / Naohiro Kasuya

一葉式いけ花 家元
1980年生まれ。父、一葉式いけ花三代目家元粕谷明弘に師事。2019年1月一葉式いけ花四代目家元を継承。華道指導の側ら諸流派展や個展、他分野の表現者とのコラボ等を行い、またNYメトロポリタン美術館でのいけ花デモンストレーションをはじめ国内外で多くのいけ花ライブを行う等「いけばなの魅力」を伝える活動を積極的に行っている。竹を使いたいけ花を得意とし、また作風は、ときに大胆で繊細、力強くて軽やか。



協賛▶ 一葉式いけ花
HPアドレス▶ <https://www.ichiyoi-ikebana-school.com/>



器 特別協賛
1981年、横浜元町に「仏蘭西科亭霧笛楼」を開店。店名は、元町百段坂周遊が舞台となった大佛次郎の小説「霧笛」に由来。横浜の歴史を感じる霧笛楼の味わいは、レストラン・パティスリーに活かされ親しまれています。
HPアドレス▶ <https://www.mutekiro.com/>

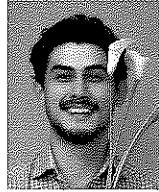
ブラフ18番館
TEL・045-662-6318

横浜市認定歴史的建造物 大正末期に建てられた外国人住宅で、戦後カトリック山手教会の司祭館として平成3(1991)年まで使用されていました。平成5(1993)年にイタリア山庭園内に移築復元され、館内では震災復興期(大正末期～昭和初期)の外国人住宅の暮らしを再現し、当時の横浜家具を復元展示しております。



テーマ：flowers born from wood

一度木から離れた花々達を、木のぬくもりの傍に置き作品をつくります。新たな彩りと存在意義を得た花達がフラワーアートとなりブラフ18番館として横浜の街を彩ります。作品を通して自然と生命を問う時間をお楽しみください。

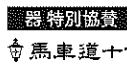


座間アキーバ / Akiva Zama

東京生まれ、シアトル育ち。2010年から講師として全国各地を巡り、キャリアをスタート。2015年、2016年、2017年、長崎ハウステンボス世界フラワーガーデンショーにて特別展示を披露。2018年、シンガポールで開催された世界ガーデンフェスティバルに日本代表として出場。2017年株式会社「花とんぼ」設立。小淵沢アートヴィレッジと連携し、アーティストならではのダイナミックなセンスを活かし、ウエディングのトータルプロデュースをスタート。



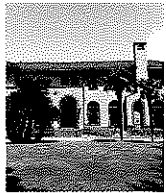
HPアドレス▶ <https://www.hanatombo.com/>



器 特別協賛
横浜と共に歩む「山手十番館」「馬車道十番館」
山手十番館は母体である勝烈庵の十番目の店として昭和42年(1967年)に明治100年を記念して建てられたものです。その後、昭和45年(1969年)に馬車道十番館を開設し、現在に至っています。

ベーリック・ホール
TEL・045-663-5685

横浜市認定歴史的建造物 イギリス人貿易商B.R.ベリック氏の邸宅として、J.H.モーガンの設計により昭和5(1930)年に建てられました。スペインジュスタイルを基調とし、戦前の山手外国人住宅としては最大規模を誇る建築学的にも価値ある建物です。



テーマ：Jeux de Fleurs ー花遊びー

異国情緒漂う館でお迎えるのは日本の文化、伝統の器とフランスのエスプリ、職人技の花とのハーモニー。伝統技術により紡ぎ出される神秘的な器の配色、装飾と普遍的な美しさをもつ植物の色彩、造形。ベーリック・ホールを遊び心あふれる花空間へとインスタレーションを致します。おもてなしの器、おもてなしの花々は是非、ご堪能下さい。



ローラン・ボーニッシュ / Laurent Borniche

Laurent B Bouquetier 代表/フラワーデザイナー
フランスパリ出身。田園調布のアリエを拠点にフラワースクール、イベント、ギフト、インスタレーションをご提案する、花のアルティザン(職人)として活躍。著書に「ローラン・ボーニッシュのブーケレッスン」、「ローラン・ボーニッシュのフレンチスタイルの花贈り」作品写真集「Jeux de Fleurs」



協賛▶ Laurent B Bouquetier
協力▶ (有)阿比留園園 / (株)グリーンウイングスジャパン
HPアドレス▶ <https://www.laurentb-bouquetier.com/>



器 特別協賛
大倉陶園は2019年に創業100周年を迎えます。「良さが上にも良きものを」という理念のもと、美術的価値の高い磁器を作り続けてきました。色の白さ・磁器質の硬さ・肌の手触りなどを追求し続け、日本国迎賓館や一流ホテルなどで使用されており、日本の文化と伝統に裏付けられた最高級の洋食器として高い評価を得ています。
HPアドレス▶ <http://okuratouen.co.jp/>

エリスマン邸
TEL・045-211-1101

横浜市認定歴史的建造物 日本の建築界に大きな影響を与え「日本の近代建築の父」と呼ばれたA.レーモンドの設計。横浜の大きな生糸貿易商シーベルヘグナー商会の支配人であったエリスマン氏の私邸として大正15(1926)年に山手127番地に建築されました。現在の元町公園には平成2(1990)年に移築復元されています。



テーマ：ユリの架け橋

1859年の横浜開港から、居留地外国人によって日本のユリ球根の輸出が始まりました。時を経て、今では日本国内で栽培されるユリ球根の殆どはオランダからの輸入となりました。ユリがうまい日蘭の架け橋を色、形や香りなどバラエティ豊かなユリを使って皆様にお見せいたします。



レン オークメイド / Len Alkemade

オランダ生まれ。マスターフローリスト。1985年初来日以来、日本でのヨーロッパフラワーアレンジメントの普及に努める。オランダ女王来日歓迎レセプションや国内だけでなく韓国、中国、ベトナム等アジア諸国でもコンペティション審査員、商業施設やイベント会場での展示装飾、ワークショップを行う。



協賛▶ リープロモーション・ジャパン / (株)世田谷花き / (株)グリーンウイングスジャパン / (株)大森花卉 / (株)ホワイエ / 土佐市花卉農業協同組合 / JAでうら花弁部会ゆり専門部 / もりもと農園 / JAうつつのみや球根切花専門部 / マルサ花卉農園 (株) / JAふかや 深谷ゆり部会 / (有)エフ・エフ・ヒラノ / JA高知市O部会 / 佐竹農園
協力▶ 横浜植木(株) / (国研)農研機構野菜花き研究部門 / クリザール・ジャパン(株)
HPアドレス▶ <https://www.lily-promotion.jp/>

器 特別協賛 横濱増田窯(増田アーツ&クラフツ(株)) / Yokohama Masudagama (Masuda Arts&Crafts Kabushikigaisya)
1859年横浜開港に始まった横浜焼。その伝統を引き継ぎ、和と洋を融合し横浜にこだわり続けたのが横濱増田窯です。これからも器という「モノ」だけでなく横浜らしい新しい「コト」も一緒に発信していきます。
HPアドレス▶ <https://masudaartsandcrafts.com/>

山手234番館
TEL・045-625-9393

横浜市認定歴史的建造物 朝香吉蔵の設計により昭和2(1927)年頃に建築された外国人向けの共同住宅で、横浜市に現存する数少ない遺構の一つです。従来は4つの同一形式の住戸が中央の玄関ポーチを挟んで、左右対称に向かい合い、上下に重なっていました。2階は展示や会議などに使用できます。



テーマ：横浜の花文化

様々な文化が交流してきたプロセスのなかで、横浜という街は新たな文化をつくりだしてきたのだと思います。ここ234番館は外国人向けのアパートメントハウスとして、いろいろな国の人々が一つ屋根の下で暮らしを営んできました。横浜で生まれ育った花のいけてが、そんなかつての情景に想いを馳せながら花をいけます。



日向 雄一郎 / Yuichiro Hinata

花美術家 / 草月流いけばな
花をいけることの本質と向き合い、植物が織りなす「間」を紡ぎ出し、独自の視点でいけばなの住処を提案。
日本の花文化をいまの時代に創造するために、新世代のいけばな師範は「花美術家」という独自のポジションを築き、現在に至る。2016年、2017年の過去2回、花と器のハーモニー総合プロデュースを手掛けている。



協賛 ▶ ㈱日向いけばなスタジオ
協力 ▶ ㈱プランツパートナー
HPアドレス ▶ <http://www.hinata-ikebanastudio.com/>

器 特別協賛
重慶飯店
HPアドレス ▶ <https://www.jukeihanten.com/>

2019年創業60周年を迎える重慶飯店、本店6F(横浜美術館)にはシンガポールのアンティークショップでオーナー夫人が20年前に手に入れた中国清代の長編小説「紅樓夢」のプレートが展示中。中国四大名著の1つで、貴公子と12人の美しい女性の物語が描かれている。
HPアドレス ▶ <https://www.jukeihanten.com/>

横浜市イギリス館
TEL・045-623-7812

横浜市指定文化財 昭和12(1937)年に英国総領事公邸として建築された建物で、近代主義を基調としたモダンな形と伝統を加味した重厚な美しさは、当時の大英帝国の風格をよくあらわしています。



テーマ：moment of life

横浜開港と共に多くの花が異国よりもたらされて160年。いま、日本は世界一の花の品種数が流通する花大国になりました。我々が外国を旅し異国の人と出逢うように、きっと花と花にも出逢いがあるはず... 花と人、出逢いから生まれる奇跡の瞬間をイギリス館に創り出せたらと思います。



曾我部 翔 / Syo Sogabe

Flower Designer
ウェディング及びパーティーデコレーション、フラワーレッスン、日本各地でのステージパフォーマンス、イベントのプロデュース。
植物に人が関わる事で生まれる表現の可能性を追求するべく、国内外での個展等での作品発表、ライブパフォーマンス、異業種クリエイターとのコラボレーションワークなど様々な活動を展開している。



協賛 ▶ ㈱ホワイエ / 土佐市花卉農業協同組合 / ㈱フローラルジャパン
HPアドレス ▶ <http://syosogabe.com/>

器 特別協賛 HOTEL NEW GRAND
1927年開業のホテルニューグランド内にあるメインダイニング「パノラミックレストラン ル・ノルマンディ」では、本格フランス料理をホテルニューグランドならではのアレンジでお楽しみいただけます。
HPアドレス ▶ <https://www.hotel-newgrand.co.jp/e-normandie/>

山手111番館
TEL・045-623-2957

横浜市指定文化財 J.H.モーガンの設計により大正15(1926)年に、アメリカ人J.E.ラフィン氏の住宅として現在地に建てられたスペインッシュスタイルの赤瓦と白い壁が美しい西洋館です。建物の中心にある吹抜けの空間は、館の特徴の一つであり、大変貴重なものです。 ※喫茶コーナーあり



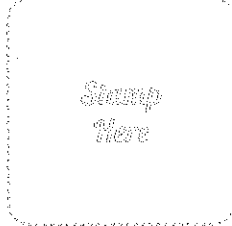
テーマ：山手111番館 93th classical 1926~modern 2019

草木枝葉繁る6月。女神が降りたつような香り豊かな初夏。美しくしなやかにしっかりと生きる山手の女性と生命感あふれる花。ローズガーデンの見える邸宅での暮らしをテーブルコーディネートと花で感じていただきます。 Flower that tell a story...



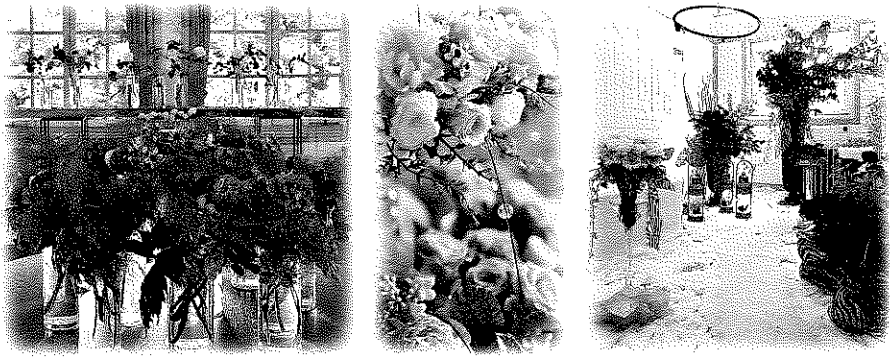
田口 セツコ / Setsuko Taguchi

Atelier Andante主宰
東京生まれ、短大卒業後、東京の会社に勤務。その後、フラワーデザインの道へ進む。2001年7月に独立。「アトリエ アンダンテ」主宰。ブライダル装花を中心とし、現在までに装花を担当したのは2,500組以上。近年はスチール撮影のフラワーコーディネートやコスメブランド新作発表などのイベント等で活躍。著者に「オリジナル花ウエディング」



協賛 ▶ リープロモーション・ジャパン / ㈱はなぜんフローリスト / ㈱パラダイス
協力 ▶ ㈱プランツパートナー / カメヤマ㈱
HPアドレス ▶ <http://www.a-andante.com/>

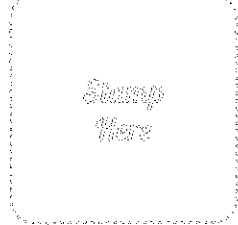
器 特別協賛 TAKARADA
創業1882(明治15)年の洋食器専門店。Enjoy Luxurious Living -優雅な生活- をテーマに、テーブルからライフスタイルが楽しくなる品揃えをしている。オリジナルデザインから国内外の商品、アンティーク商品まで取り扱っている。
HPアドレス ▶ <http://www.takarada.co.jp/>



花と器のハーモニー in Motomachi
スタンプラリーに初参加します。

JR根岸線石川町駅

MM線元町・中華街駅



花と器のハーモニーを応援します!

吾妻印刷株式会社
TEL : 045-730-5161(代)
<http://www.azma.co.jp>

一般社団法人 AOHショコラボ
TEL : 045-507-8688
<https://chocolabo.or.jp>

株式会社 エトフ
TEL : 072-765-3333
<http://www.etoffe.jp>

Kitamura
TEL : 0120-808089
<http://www.motomachi-kitamura.com>

株式会社 共栄社
TEL : 045-681-0641
横浜市中区住吉町2-24

株式会社 佐野屋本店
TEL : 045-231-4185
<http://www.sanoya-h.com>

霧笛楼
TEL : 045-681-2926
<http://www.mutekiro.com>

ヒラノ商事株式会社
TEL : 045-959-0095
<http://www.hiranoshohji.co.jp>

株式会社 山村商店
TEL : 045-681-0535
横浜市中区山元町1-7

GREEN 横浜市グリーン事業協同組合
TEL : 045-641-2585
<https://www.y-greenkk.jp>

株式会社 ミナト事務器
TEL : 045-713-1201
横浜市中区中里1-9-27

イベント情報

開港160年を迎える節目の年にあたり、横浜にゆかりのある器についての基調講演や山手西洋館オリジナル記念品を販売します。このほかにも、期間中、各西洋館では関連イベントをお楽しみいただけます。魅力あふれる横浜山手西洋館へ、ぜひお越しください。

※最新情報は、ホームページをご覧ください。http://www.hama-midorinokiyokai.or.jp/yamate-seiyokan/ ※申込詳細は、各イベントに記載されている電話番号へお問合せください。※参加費は税込

《外交官の家》TEL/045-662-8819

《ブラブ18番館》TEL/045-662-6318

《山手234番館》TEL/045-625-9393

《横浜山手イギリス館》TEL/045-623-7812

6月2日(日)・8日(土)

① 初心者向け いけばな体験教室
時間：2日(日) ①13:00~14:00
②15:00~16:00
8日(土) ①13:00~14:00
②15:00~16:00

参加費：4,000円(花材費込)
定員：各6名
講師：粕谷尚弘
内容：いけばなに興味があるけれど、敷居が高いと感じている方向けのワークショップ。いけばなの線や表情の見方などを知ると、いけばなの生き生きとした植物たちの表情がみえてきます。お花の経験がない人こそ、まずは日本人らしい花の向き合い方を是非体験していただきたいと願っております。

《ベリック・ホール》TEL/045-663-5685

6月6日(木)

② フラワーデモンストレーション
「Jeu de Fleurs -花遊び-」
時間：①12:00~12:40
②14:30~15:10

参加費：5,400円(写真集付)
定員：各20名
講師：ローラン・ポーニッシュ
内容：季節の花々を用いたブーケ、アレンジメントをデモンストレーション致します。「色と香りの花遊び」、フランスのエスプリを感じる花の世界観、憩いのひと時をお楽しみ下さい。ローラン・ポーニッシュ、サイン入り作品写真集(3,800円)のお持ち帰り付き。

6月2日(日)

③ 季節のアレンジメントワークショップ
時間：14:00~15:30
参加費：5,000円(花材費込・茶葉付)
定員：10名
講師：座間アキバ
内容：季節のアレンジメント
季節の花、グリーン、枝ものを使ってフラワーアレンジメントを一緒に作りませんか?初心者も大歓迎です。

《エリスマン邸》TEL/045-211-1101

6月1日(土)

④ ユリのプレゼンテーションブーケワークショップ
時間：14:00~15:30
参加費：10,000円(花材費込)
定員：15名
講師：レン オークメイド
内容：エリスマン邸装飾のテーマ、オレンジ産球根を使い日本で栽培されたオリエンタルリリーを新しいテクニックで可愛いブーケに仕上げます。

6月7日(金)

⑤ 一日体験・横浜ポーセリンハンドペイント教室 南蛮船のプレートを描く
時間：①10:00~12:00
②12:30~14:30
参加費：6,500円(材料費込、箱&皿立て付)
※完成品は別途配送料
定員：各6名
講師：増田 博一(増田アーツ&クラフツ代表)
内容：16cmの磁器のお皿に今回展示されているお皿と同じモチーフの南蛮船を描きます。

6月2日(日)

⑥ プリザーブドフラワーボックスアレンジメント
時間：①11:00~12:00
②13:00~14:00
参加費：2,500円(花材費込)
定員：各10名
講師：石原 泰子
内容：バラを大きく開花させるテクニック(メリア)を使って、華やかなフラワーボックスを作成します。生花を特殊加工したお花ですので、長期間飾って頂く事が出来ます。お花の色はピンク系とオレンジ系の2色からお選び頂けます!

6月8日(土)

⑦ 花いけコはじめ
時間：①10:30~11:30
②12:30~13:30
参加費：5,400円(花材費込)
定員：各15名
講師：日向 雄一郎
内容：花をいける。このとてもシンプルなことを、気持ちよく、感覚的に楽しみたい!「花いけコはじめ」です。いまの時代にふさわしい日本の花文化をご体験いただくことができます。

6月7日(金)

⑧ 「Rose Bouquet ~バラにまつわる物語~」
時間：①11:00~13:00
②14:30~16:30
参加費：5,000円(花材費込)
定員：各20名
講師：曾我部 翔
内容：バラの歴史やバラにまつわる物語と共に展開されるフラワーデモンストレーションとブーケを束ねるワークショップ。(ワークショップは初心者向けです)

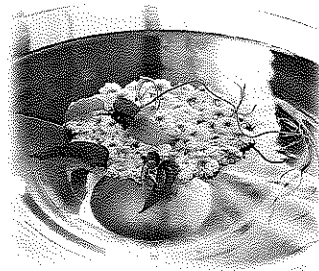
《山手111番館》TEL/045-623-2957

6月4日(火)

⑨ 季節のバラ・ボックスアレンジ
時間：①11:00~12:30
②14:00~15:30
参加費：5,000円(花材費込)
定員：各10名
講師：田口 セツコ
内容：バラの美しい季節。ギフトにもおもしろいにもびったりなバラの花を使ったボックスアレンジ。初めての方でも気軽に楽しめるスタイルです。

6月8日(土)

⑩ ナチュラルハーブを使ったフラワー&グリーンズワッグ
時間：①11:00~12:30
②14:00~15:30
参加費：4,000円(花材費込)
定員：各10名
講師：田口 セツコ
内容：大人気のスワッグ!お部屋に飾っても、キッチンに飾っても素敵なナチュラルなハーブのスワッグを作ってみましょう。



花と器のハーモニー2019実行委員会主催イベント

開港160年 基調講演

日時：6月1日(土) 13:30~
参加費：1,500円(菓子付)
定員：40名
講師：株式会社大倉陶園
会場：ベリック・ホール
申込：045-663-5685

花育!子どものための フラワーアレンジメント教室

日時：6月2日(日) 11:00~
参加費：1,500円(花材費込)
定員：25名
講師：曾我部 翔
会場：エリスマン邸
申込：045-211-1101

- ◆ 開港160年 横浜山手西洋館オリジナル記念品販売 横浜山手西洋館の名入れ食器(大倉陶園社製)を特別販売
- ◆ 「ハイカラに想いを馳せて…」袴レンタル 日時：6月8日(土) 料金：3,000円/3時間 受付時間：①10:00 ②10:30 ③11:00 ④11:30 ⑤12:00 ⑥12:30 ⑦13:00 ⑧13:30 会場：山手234番館 申込：045-625-9393
- ◆ 馬車道アイス販売 日時：6月1日(土)・8日(土) 11:00~15:00 会場：外交官の家前庭

元町ショッピングストリート

第2回 花と器のハーモニー in Motomachi

6月1日(土)~9日(日)

お花にちなんだ各種イベント・街内装飾・プレゼント・参加店サービス等、お花づくしの9日間をストリート全体で開催します。

①スタンプラリー (山手西洋館連動)

日時：6月1日(土)・2日(日)・8日(土)・9日(日)
各日13:00~17:00
配布先：松下信平商店前(元町2丁目)
内容：横浜山手西洋館(7館対象)、石川町駅と元町・中華街駅を回って得たスタンプラリーのゴールとして、賞品受渡しを元町で行います。

※その他詳細は元町ショッピングストリート <https://www.motomachi.or.jp>

②元町限定販売& スペシャルメニュー提供

日時：6月1日(土)~9日(日)
各日11:00~18:00
料金：参加店舗により異なります。
内容：参加会員店による「花」テーマの期間限定商品販売とスペシャルメニュー提供
※広告ページもご覧ください。

フラワー&グリーンマーケット~お花づくしの2日間~

5月31日(金)・6月1日(土) 10:00~16:00(荒天中止)

定員：各ワークショップ25名
料金：ワークショップは500円(税込)~
内容：フレッシュラベンダーを使ったミニブーケ作りや、ハーブの虫よけスプレー作りなど、香りにつつまれながら楽しい時間を過ごしましょう。事前予約不要。ワークショップの他には各種物販、キッチンカーもあります。



生き物目録ではちみつになる花を探そう「ハニーウォーク」

6月1日(土) 11:30~12:30

定員：先着10組様(親子)
申込：メールにて事前申し込み制(info-mt_america@seibu-la.co.jp)
料金：親子ペアで500円(人数追加につき200円/人)
内容：アメリカ山公園と港の見える丘公園を巡り、おいしいはちみつつ元の元になる植物である蜜源植物を観察します。観察後は山手地区の蜜源植物からできたてのはちみつを試食します。



アメリカ山公園パートナーズ Tel: 045-232-4661 http://www.seibu-la.co.jp/mt_america
◎ 西武造園 横浜緑地 みなとみらい線 元町・中華街駅直結(6番出口)

花と器のハーモニー2019 実行委員会主催イベント

開港160年 基調講演

2019年6月1日(土)

時 間 13:30 ~ (開場13:00)

講 師 株式会社大倉陶園

参加費 1,500円 (お菓子付)

定 員 40名 (先着申込)

主 催 花と器のハーモニー実行委員会

申 込 ベーリック・ホール 045-663-5685

ベーリック・ホール 横浜市中区山手町72

●みなとみらい線「元町・中華街駅」6番出口から徒歩8分