

Let's Enjoy Bird Watching 3

移動する鳥たち

野鳥観察園で見られる鳥の多くは、繁殖地と越冬地との間を移動する「わたり」をするよ。暑さ、寒さを避け、食べ物が多い場所を目指して、鳥たちは季節ごとに移動をするんだ。



ひょうちょう ① 漂鳥

日本国内で短い移動をする鳥。同じ地域で、山地から平地を移動する場合など、同じ種類でも、地域によっては「留鳥」となるよ。

【野鳥観察園で見られる代表的な漂鳥】モズ、カイツブリなど



② 旅鳥

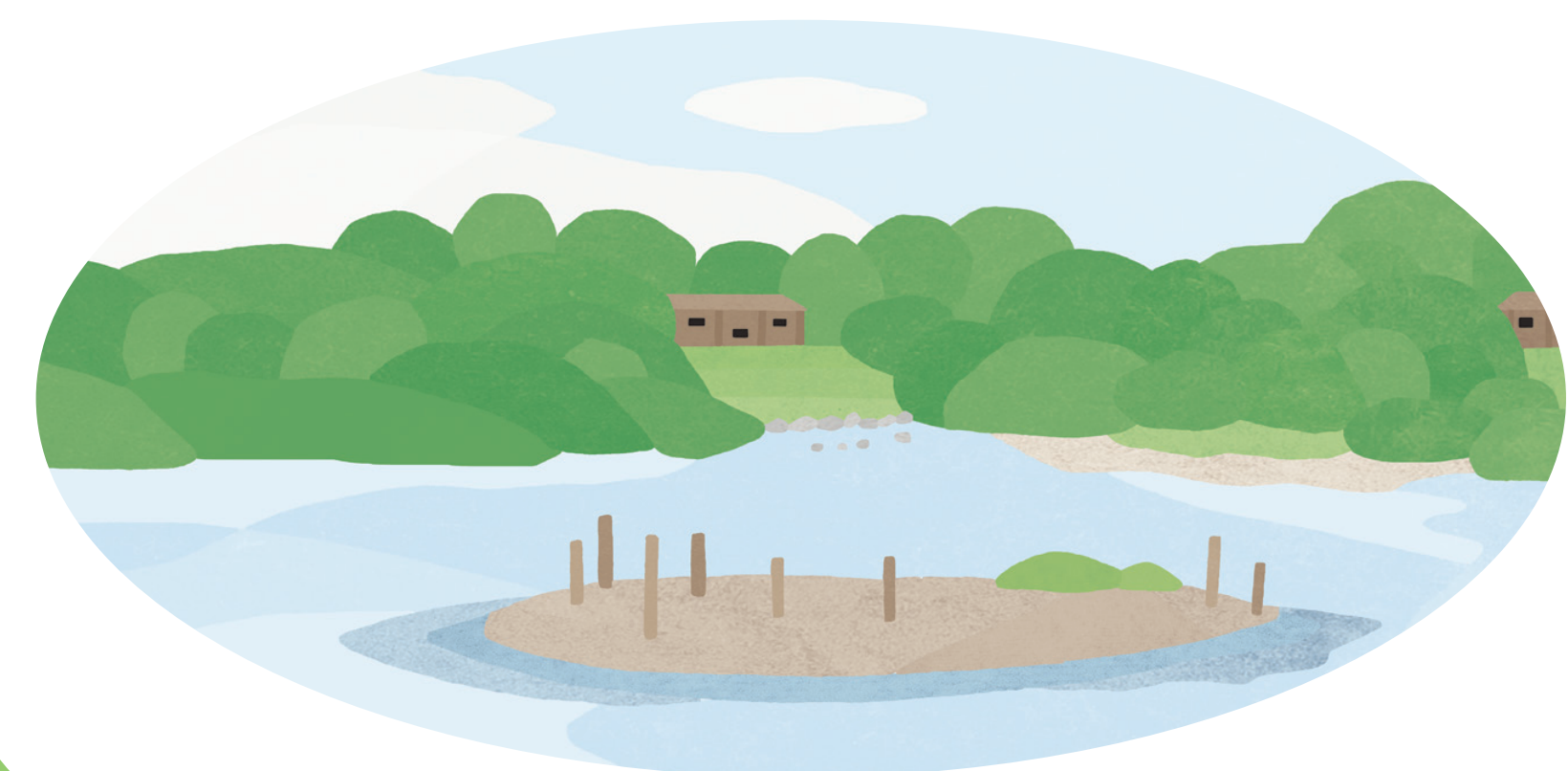
春と秋の渡りの時期に日本を通過する鳥のこと。シギやチドリの仲間によく見られるよ。

【野鳥観察園で見られる代表的な旅鳥】キアシシギ、タカブシギなど



わたりを支える環境

長い距離を移動する鳥たちにとって、旅の途中の環境はとても重要です。干潟や湿地、里山など、鳥たちが好む環境は、開発や汚染で減少し続けており、長浜公園「野鳥観察園」のような中継地点の役割が大切になっています。



日本より南の地方

日本より北の地方



③ 冬鳥

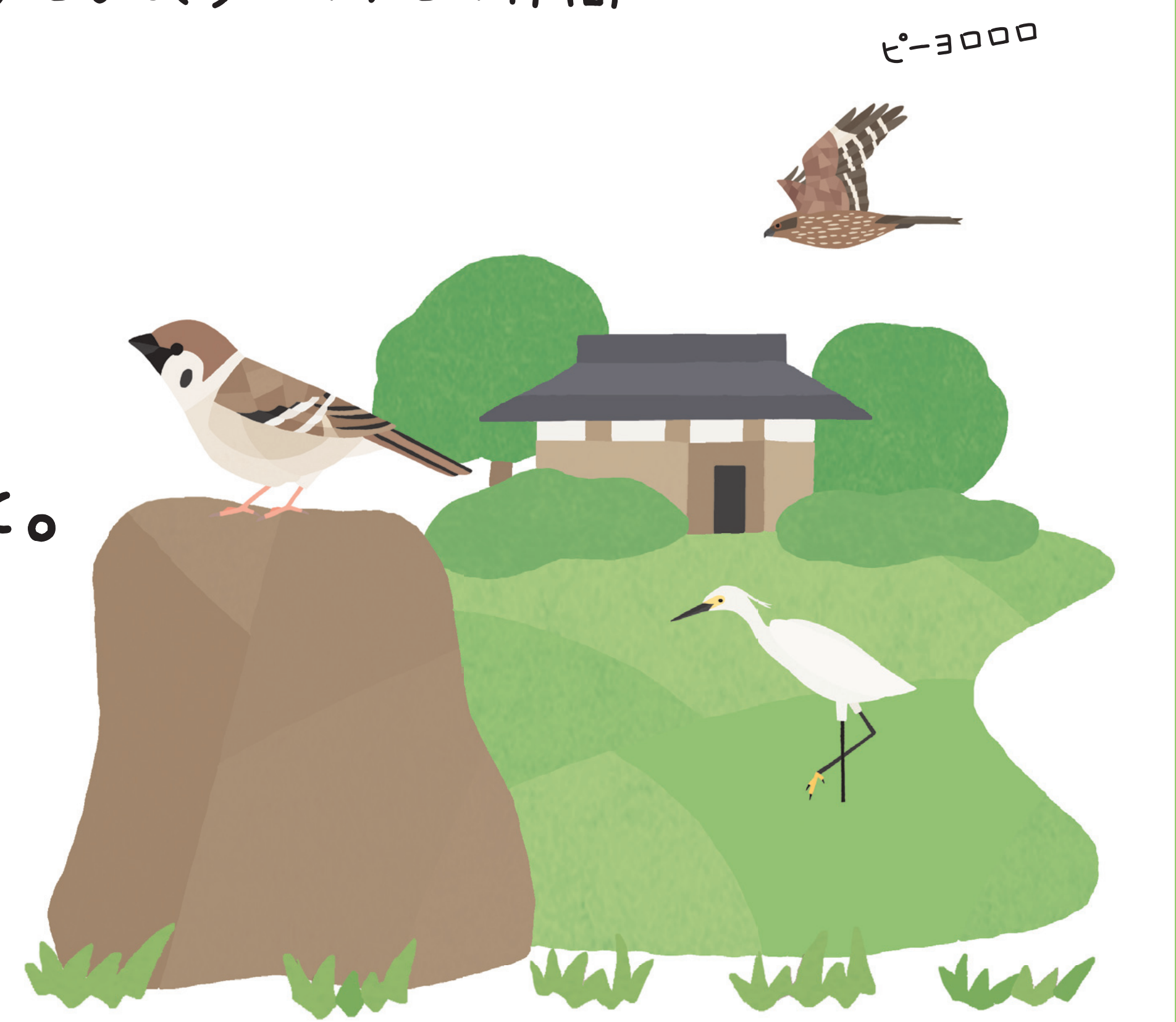
越冬のために秋にやってくる「冬鳥」。越冬を終えると、繁殖のために、北方に渡っていくよ。

【野鳥観察園で見られる代表的な冬鳥】オナガガモ、ヒドリガモなど、多くのカモの仲間

りゅうちょう ④ 留鳥

一年中同じ場所で生活し、季節による移動をしない鳥のこと。「留鳥」の中には、山地で夏を過ごし、秋に里へ降りてくるものもあるよ。

【自然観察園で見られる代表的な留鳥】カワセミ、トビ、コサギなど



⑤ 夏鳥

繁殖のために春にやってくる「夏鳥」。繁殖が終わると、冬越しのために、暖かい南の国に渡っていくよ。

【野鳥観察園で見られる代表的な夏鳥】ツバメ、オオヨシキリなど

